

# **Bronzes de style REDOUTEY**

## **Quincaillerie d'ameublement**



**9 bis, rue Poincaré**

**70300 Saint-Sauveur**

**Tel: (+33) 0384401620**

**Fax: (+33) 0384404691**

**Site internet : [www.bronzesdestylesredoutey.com](http://www.bronzesdestylesredoutey.com)**

## Finitions

Tous les modèles sont disponibles dans les 4 finitions suivantes



### **Poli patiné**

Les pièces sont passées dans un bac d'acide pour leur donner une couleur NOIRE et ensuite légèrement polies pour faire ressortir les motifs.



### **Poli brillant**

Les pièces sont polies à l'ancienne (au tampon) après ébarbage, sans autre traitement.



### **Poli or**

Les pièces sont passées dans 2 acides différents pour donner la couleur OR, puis polies légèrement.



### **Poli antique**

Les pièces sont polies à l'ancienne (au tampon) et ensuite passées dans un acide pour donner une couleur BRUN CLAIR ou BRUN FONCE.

# Bague-Roulette

## Autre

**88 B**



bague de roulette perlee  
diametre 25/27 mm  
sur commande

**88 C**



bague de pied perle  
section interieur 30 mm

## Louis XIV

**15 B**



diametre interieur haut : 37 mm

**1525**



Diametre interieur haut 75mm

**1526**



diametre interieur haut 47 mm

**1527**



diametre interieur haut 55 mm

## Louis XVI

**12 Bis**



bague corbin section 40/45/50/55/60

**13 M**



bague corbin  
diametre 40/45/50/55/60 / 70 /80 mm

**13 N**



bague haute corbin  
diametre 40/45/50/55/60 mm

**14 bis**



bague diametre 55 mm  
hauteur 9 mm

**14 D**



demi bague diametre 52 mm  
hauteur 22 mm

**14 E**



bague ronde unie,  
diametre 40/45/50/55/60 mm

**15 C**



hauteur 28 mm  
diametre interieur :55 mm  
sur commande

# Bouton

## Anglais

**28**



Diametre 20/25/30/35/40 mm  
laiton poli

**28 B**



Rosace diam 20/25/30/35/40

**28 C**



bouton + rosace  
diametre 20/25/30/35/40

## Art déco

**1438**



23 mm x 23 mm poli ou nickelé  
prix affiché poli

**1438 bis**



section 22 x 22 mm  
poli jaune ou nickel blanc  
prix pour poli jaune  
sur commande

**1439**



23 mm x 23 mm poli ou nickelé  
prix affiché poli

**1439 bis**



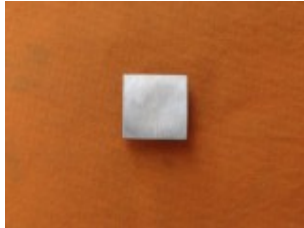
bouton 40 mm x 40 mm  
poli ou nickele  
prix affiche poli

**1459**



40 mm x 30 mm poli ou nickelé  
prix affiché poli

**1459 bis**



bouton carre chromme  
30 mm x 30 mm

**1460**



37 mm x 27 mm poli ou nickelé  
prix affiché poli

**1461**



poli ou nickelé (fileté a 4mm )  
diam 10 /15/20/25/30/35/40

**1461 bis**



platine 125 mm x 30 mm  
bouton diametre 35 mm  
poli,jaune ou nickel blanc  
prix pour poli jaune

**1462**



45 mm x 25 mm  
sur commande poli ou nickele  
prix affiche poli

**1462 bis**



bouton bombe de diametre 40 mm  
finition poli ou nickele  
hauteur 30 mm  
base 27 mm

**1463**



bouton conique poli ou nickele  
section haute 23 mm x 23 mm  
hauteur 23 mm (sur commande )  
prix affiche poli brillant

## Contemporain

**18**



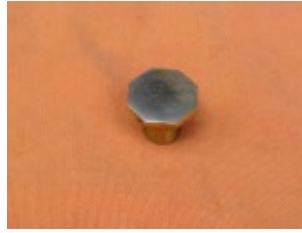
32 mm x 32 mm

**18 bis**



40 mm x 25 mm

**18 C**



25 mm x 25 mm  
hauteur 20 mm  
piece polie ou patinee  
sur commande

**18 D**



57 mm x 15 mm  
hauteur 38 mm  
piece polie ou patinee  
sur commande

**18 E**



dimension : 23 mm x 23 mm  
hauteur ; 20 mm  
bronze poli ou patine  
sur commande

**18 G**



20 mm x 20 mm  
hauteur 16 mm  
sur commande

**35**



25 mm x 25 mm

**38**



diametre 30 mm

**38 bis**



bouton laiton  
diametre 20 -25-30 -35-40 mm  
sur commande

## Empire

**1**



Diametre 25/30/35/40/45/ 50 /60 mm

**1 bis**



Diametre 40 / 45 / 50 mm

**1 D**



diametre 48 mm

**1 Ter**



diametre 38 mm  
sur commande

14



Diametre 50 mm  
sur commande

17



Diametre 45 mm

19



Diametre 20 mm

2



Diametre 50 mm

24



Diametre 50 mm  
sur commande

29



Diametre 50 mm

3



Diametre 45 mm

30



Diametre 55  
sur commande

31



Diametre 50 mm  
cire perdue

32



Diametre 50 mm  
cire perdue  
sur commande

37



diametre 38 mm  
cire perdue  
sur commande

39



diametre 80 mm  
cire perdue  
sur commande

## Louis Philippe

10



Clavette main 30 mm x 20 mm  
pour porte

11



Clavette olive 30 mm x 25 mm  
pour porte

20



40 mm x 30 mm

20 Bis



poignee main baton  
hauteur 30 mm ,largeur 35 mm

**21**



50 mm x 20 mm

**22**



Olive 30 mm x 20 mm

**22 bis**



bouton olive  
hauteur 35 mm  
55 mm x 15 mm  
sur commande

**4**



diametre 45 mm

**4 bis**



rosace 70 mm x 35 mm  
bouton diametre 30

**5**



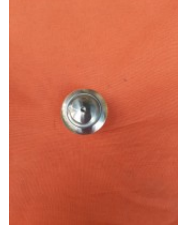
diametre 35 mm

**6**



Diametre 10/12/14/16/18/20//25/30/35/40 bouton laiton poli ou patine  
diametre 25 ou 35 mm

**6 bis**



**Louis XIV**

**23**



Diametre 35 mm

**23 bis**



bouton diametre 35 mm  
rosace diametre 42 mm  
sur commande

**25**



Diametre 40 mm

**26**



Diametre 35 mm

**26 B**



diametre 38 mm  
rosace pour bouton 26

**27**



diametre 40 mm  
hauteur 25 mm  
sur commande

**33 B**



bouton Diametre 40 mm  
rosace Diametre 70 mm  
sur commande

**34**



bouton diamatre 35 mm  
rosace diametre 40 mm

**36**



bouton diametre 35 mm  
rosace diametre 30 mm

**36 bis**



bouton diametre 60 mm  
rosace 95 mm x 67 mm

**40**



bouton + rosace  
bouton diametre 37 mm  
rosace de 65 mm  
sur commande

**Louis XV**

**7**



Diametre 15/20/ 25/ 30 / 35 mm

**7 bis**



diametre 15 / 20 / 25 / 30 / 35

**7 C**



bouton diametre 30 mm  
filete a 6 mm

**Louis XVI**

**8**



Diametre 15/ 20/ 25/ 30/ 35 mm

**8 bis**



diametre 20-25-30-35-40 mm

**9**



Diametre 12/ 16/ 18/ 20/ 25/ 30 mm

**9 bis**



diametre 25 mm

# Chute

## Louis XIV

461 S



130 x 35 mm

## Louis XV

401 S



27 mm x 120 mm

402 S



23 mm x 120 mm

404 S



25 mm x 150 mm

405 S



45 mm x 165 mm  
prix pour une piece

405 S bis



**407 S**



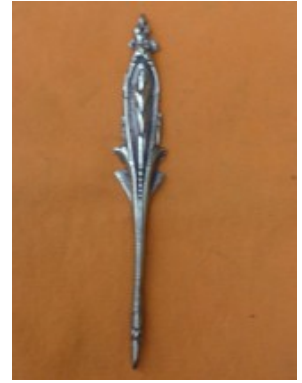
115 mm x 35 mm  
prix pour une piece

**408 S**



Hauteur 230 mm

**410 S**



Hauteur 207 mm

**413 S**



Hauteur 325 mm

**416 S**



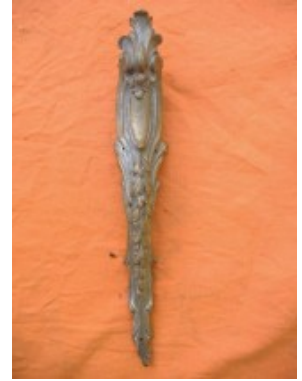
Hauteur 305 mm

**417 S**



Hauteur 310 mm

**418 S**



Hauteur 265 mm

**420 S**



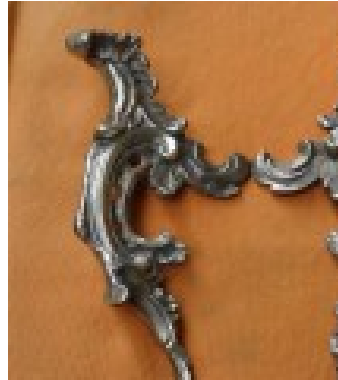
Hauteur 240 mm

**421 S**



Hauteur 215 mm  
prix pour une piece

**421 S bis**



chute 165 mm x 80 mm  
sur commande  
prix pour une piece

**423 S**



Hauteur 163 mm

**424 S**



Hauteur 195 mm

**427 S**



Hauteur 240 mm

**430 S**



Hauteur 280 mm

**431 S**



Hauteur 255 mm

**432 S**



chute droite et gauche  
360 x 70 mm  
prix pour une piece

**433 S**



Hauteur 350 mm  
droite et gauche prix pour une piece

**434 S**



Hauteur 280 mm

**435 S**



chute droite et gauche  
290 mm x 70 mm  
prix pour une piece

**436 S**



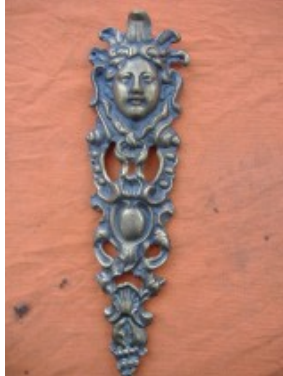
chute demi gauche  
hauteur 350 mm

**437 S**



Hauteur 75 mm

**438 S**



Hauteur 273 mm

**439 S**



Hauteur 265 mm

**440 S**



Hauteur 185 mm  
chute arrondie

**441 S**



chute haute 215 mm  
chute intermediaire 265 mm

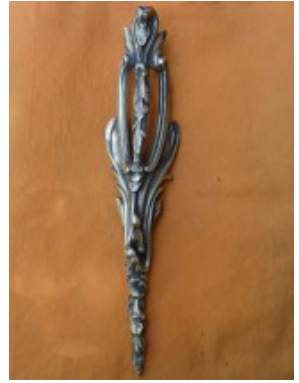
prix pour les deux chutes

**442 S**



Hauteur 305 mm

**443 S**



Hauteur 300 mm

**444 S**



Hauteur 290 mm

**445 S**



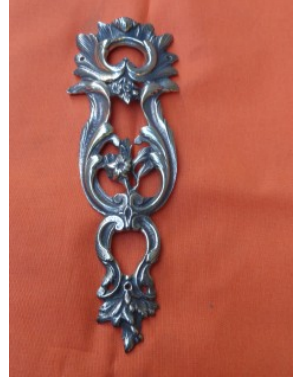
Hauteur 130 mm

**446 S**



Hauteur 235 mm

**447 S**



60 mm x 175 mm

**448 S**



40 mm x 145 mm

**449 S**



55 mm x 160 mm

**450 S**



300 mm x 60 mm

**451 S**



baguette  
436 mm x 20 mm

**451 S bis**



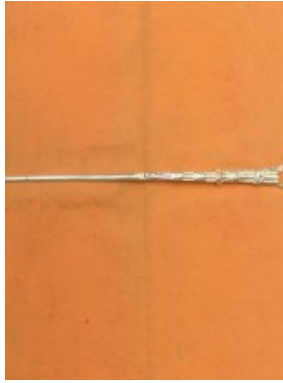
baguette de longueur 535 mm  
largeur en haut 22 mm en bas 7 mm

**452 S**



baguette de 430 mm  
largeur de 20 mm en haut a 6 mm en bas

**453 S**



baguette 430 mm

**453 S bis**



baguette  
largeur 20 mm  
longueur sur mesure

**454 S**



285 mm x 40 mm

**455 S**



chute intermediaire  
commode tombeau  
215 mm x 110 mm  
sur commande

**456 S**



hauteur 180 mm

**457 S**



chute haut et milieu  
pour commode tombeau  
tarif nous consulte

**458 S**



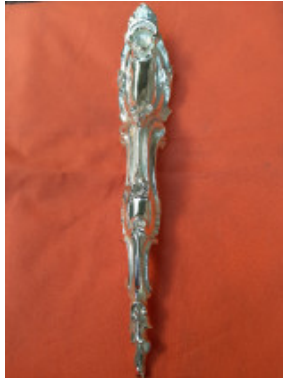
longueur 410 mm  
tarif nous consulte  
sur commande

**459 S**



hauteur 165 mm  
cote 50 mm  
sur commande

**460 S**



hauteur 325 mm  
cote 30 mm  
sur commande

**Louis XVI**

**12**



Section 15/17/19/21/23/25/27/30/32/35  
prix poli

**13**



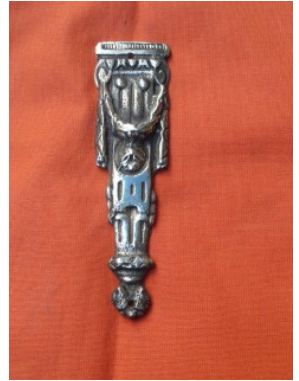
D 15/17/19/21/23/25/27/30/32/34/36  
finition poli

**1700**



30 mm x 110 mm

**1701**



30 mm x 105 mm

**1702**



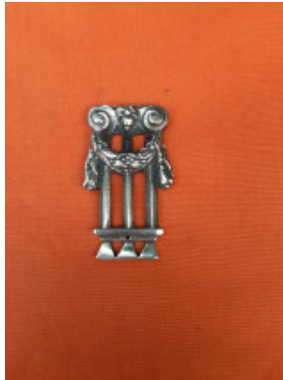
35 mm x 135 mm

**1703**



45 mm x 78 mm

**1703 bis**



70 mm x 35 mm

**1704**



45 mm x 122 mm  
chute galbée

**1705**



23 mm x 90 mm

**1706**



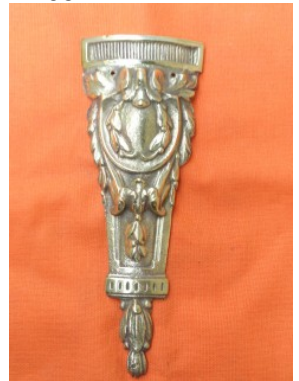
27 mm x 110 mm

**1707**



37 mm x 145 mm

**1708**



60 mm x 158 mm  
chute galbée

**1709**



47 mm x 190 mm

**1710**



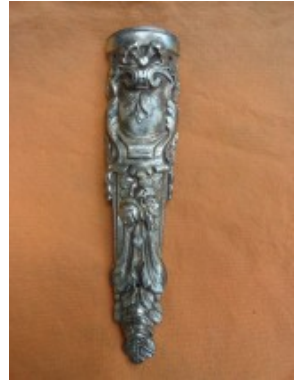
45 mm x 120 mm

**1711**



40 mm x 150 mm

**1712**



50 mm x 215 mm  
chute galbée

**1713**



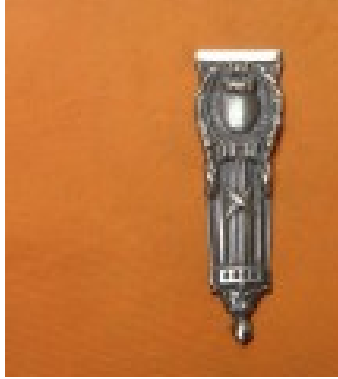
60 mm x 230 mm  
chute légèrement galbé

**1714**



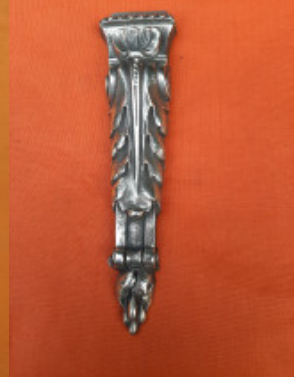
50 mm x 210 mm

**1715**



45 mm x 145 mm

**1715 bis**



167 mm x 40 mm

**1716**



45 mm x 15 mm

**1717**



draperie  
130 mm x 80 mm

**1718**



draperie  
90 mm x 60 mm

**1718 Bis**



draperie  
125 mm x 57 mm

**1718 ter**



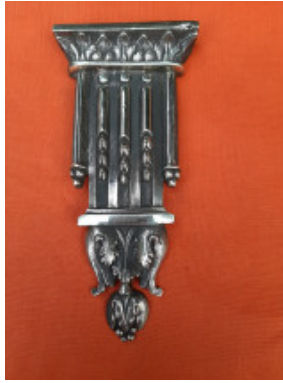
guirlande 120 mm  
profondeur 50 mm  
sur commande

**1719**



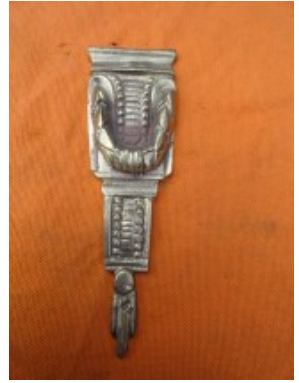
230 mm x 45 mm

**1719 bis**



155 mm x 73 mm

**1720**



115 mm x 35 mm

**1720 bis**



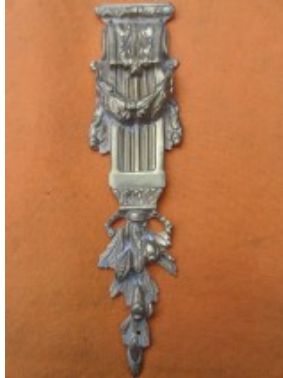
100 mm x 35 mm

**1721**



160 mm x 40 mm

**1722**



200 mm x 63 mm

**1723**



290 mm x 75 mm  
sur commande

**1724**



chute galbée  
150 mm x 60 mm

**1725**



90 mm x 23 mm

**1726**



283 mm x 75 mm  
sur commande

**1727**



chute plate 115 mm x 30 mm  
sur commande

**1729**



130 mm x 60 mm  
chute plate

sur commande

**1731**



165 mm x 37 mm

**1729 bis**



215 mm x 70 mm  
chute galbee  
sur commande

**1730**



NAPOLEON III  
chute feuille acanthe  
240 mm x 60 mm  
sur commande

**1730 bis**



chute feuille  
longueur 165 mm  
cote 40 mm  
sur commande

**Napoléon III**

**409 S**



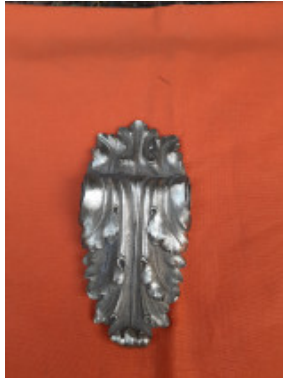
hauteur 325 mm  
largeur 70 mm  
sur commande

**409 S bis**



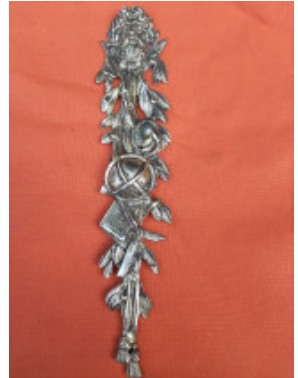
150 mm x 65 mm  
sur commande

**409 S d**



145 mm x 70 mm  
sur commande

**409 S ter**



255 mm x 50 mm  
sur commande

# Clef

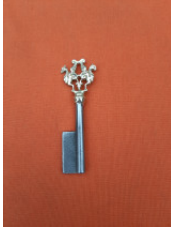
## Clef sur ebauche

**2100**



longueur de panneton a préciser  
45 mm x 25 mm

**2100 bis**



longueur de panneton a préciser  
tete de clef 30 x 25 mm

**2101**



longueur de panneton a préciser  
35 mm x 30 mm

**2101 bis**



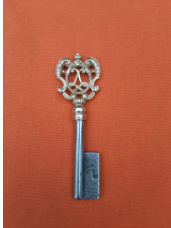
longueur de panneton a préciser  
tete de clef 35 x 30 mm

**2102**



longueur de panneton a préciser  
37 mm x 24 mm

**2102 bis**



longueur de panneton a préciser  
tete de clef 42 x 28 mm

**2103**



longueur de panneton a préciser  
tete de clef 35 x 23 mm

**2104**



longueur de panneton a préciser  
32 mm x 32 mm

**2105**



longueur de panneton a préciser  
37 mm x 28 mm

**2106**



longueur de panneton a préciser  
43 mm x 30 mm

**2107**



poli ou nickelée( diametre 25)  
prix nickelée

**2108**



poli ou nickelé (20 x 25)  
prix poli

**2109**



poli ou nickelé ( 20 x 28)  
prix poli

**2110**



poli ou nickelé ( diametre 25 )  
prix poli

**2111**



poli ou nickelé ( 22 x 25 )  
prix poli

**2112**



longueur de panneton a préciser  
30 mm x 20 mm

**2113**



longueur de panneton a preciser  
38 mm x 35 mm

**2114**



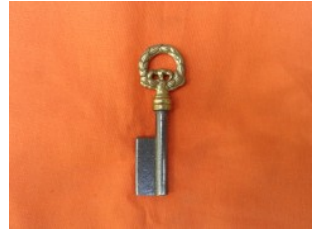
longueur de panneton a preciser  
35 mm x 21 mm

**2115**



longueur de panneton a preciser  
45 mm x 30 mm

**2116**



longueur de panneton a preciser  
35 mm x 25 mm

**2117**



longueur de panneton a preciser  
35 mm x 27 mm

**2118**



longueur de panneton a preciser  
38 mm x 27 mm

**2119**



longueur de panneton a preciser  
40 mm x 33 mm

**2120**



longueur de panneton a preciser  
35 mm x 20 mm

**2121**



poli ou nickelé( 35 x 25 )  
prix poli

**2122**



longueur de panneton a preciser  
30 mm x 20 mm

**2123**



longueur de panneton a preciser  
30 mm x 20 mm

**2124**



longueur de panneton a preciser  
35mm x 25 mm

**2125**



longueur de panneton a preciser  
40 mm x 25 mm

**2126**



poli ou nickelé ( 32 x 23 )  
prix poli

## Clef sur panneton

**2200**



dimension tete de clef 36 mm x 26 mm  
longueur du panneton a preciser

**2201**



dimension tete de clef 38 mm x 27 mm  
longueur du panneton a preciser

**2202**



dimension tete de clef ;42 mm x 28 mm  
longueur du panneton a preciser

**2203**



dimension tete de clef ;35 mm x 20 mm  
longueur du panneton a preciser

**2204**



dimension tete de clef  
42 mm x 25 mm  
longueur du panneton a preciser

**2205**



dimension tete de clef 37 mm x 27 mm  
longueur du panneton a preciser

**2206**



dimension tete de clef 33 mm x 22 mm  
longueur du panneton a preciser

**2207**



dimension tete de clef 40 mm x 35 mm  
longueur du panneton a preciser

**2208**



dimension tete de clef 35 mm x 30 mm  
longueur du panneton a preciser

**2209**



dimension tete de clef ;30 mm x 30 mm  
longueur du panneton a preciser

**2210**



dimension tete de clef ;35 mm x 22 mm  
longueur du panneton a preciser

**2211**



dimension tete de clef 35 mm x 23 mm  
longueur du panneton a preciser

**2212**



dimension tete de clef ;35 mm x 27 mm  
longueur du panneton a preciser

**2213**



dimension tete de clef 47 mm x 31 mm  
longueur du panneton a preciser

**2214**



dimension tete de clef 42 mm x 28 mm  
longueur du panneton a preciser

**2215**



dimension tete de clef 30 mm x 30 mm  
longueur du panneton a preciser

**2216**



**2217**



dimension tete de clef 40 mm x 33 mm  
longueur du panneton a preciser

dimension tete de clef 31 mm x 20 mm  
longueur du panneton a preciser

### **Tete de clef**

**1 B**



25X42

**1 C**



24 mmx 35 mm

**1 C bis**



40 mm x 32 mm

**1 D**



20 mm x 38 mm

**1 E**



25 mm x 45 mm

**1 F**



20 mm x 40 mm

**1 G**



35 mm x 25 mm

**1 G bis**



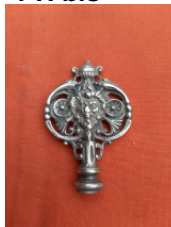
37 mm x 30mm

**1 H**



37X37

**1 H bis**



55 mm x 37 mm

**1 J**



32X42

**1 L**



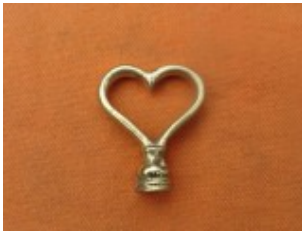
25 mm x 30 mm

**1 M**



30 mm x 35 mm

**1 N**



30 mm x 35 mm

**1 Q**



32 mm 43 mm

**1 R**



30 mm x 35 mm

**1 S**



45 mm x 35 mm

**1 T**



20 mm x 22 mm

**1 U**



23 mm x 35 mm

**1 W**



24 mm x 35 mm

**1 X**



18 mmx 30 mm

**1 Y**



25 mm x 33 mm

**1 Z**



32 mm x 45 mm

**2 A**



20X35

**2 B**



30X40

**2 C**



30X45  
cire perdue

**2 D**



25X32  
cire perdue

**2 E**



22X35

**2 F**



27 mm x 35 mm

**2 G**



18 mm x 30 mm

**2 H**



22 mm x 22 mm poli ou nickelée  
prix poli

**2 J**



35 mm x 25 mm, poli ou nickelée  
prix poli

**2 K**



32 mm x 22 mm poli ou nickelée  
prix poli

**2 L**



24 mm x 15 mm poli ou nickelée  
prix poli

**2 M**



Diametre 25 mm poli ou nickelée  
prix poli diam 27

**2 N**



24 mm x 30 mm poli ou nickelée  
prix poli

**2 P**



20 mm x 25 mm poli ou nickelée  
prix poli

**2 R**



35 mm x 30 mm

**2 S**



35 mm x 22 mm

**2 T**



35 mm x 27 mm

**2 V**



36 mm x 26 mm

**2 W**



40 mm x 35 mm

**3 A**



tete de clef art deco 28 mm x 22 mm  
bronze poli ou nickelé  
prix affiché poli

**3 B**



tete de clef art deco 33 mm x 24 mm  
bronze poli ou nickelé  
prix affiché poli

**3 C**



tete de clef art deco  
25 mm x 20 mm  
bronze poli

**3 D**



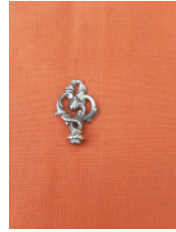
tete de clef art deco 23 mm x 20 mm  
bronze poli

**3 E**



42 mm x 25 mm

**3 E bis**



40 mm x 27 mm

**3 F**



tete de clef art deco  
25 mm x 30 mm  
uniquement nickelle

**3 G**



42 mm x 25 mm

**3 H**



37 mm x 25 mm

**3 j**



30 mm x 20 mm

**3 K**



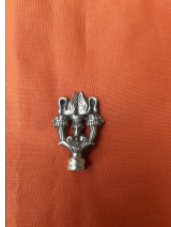
24 mm x 14 mm

**3 L**



40 mm x 27 mm

**3 M**



50 mm x 30 mm

**I**



20 mm x 25 mm

**J**



30 mm x 42 mm

**K**



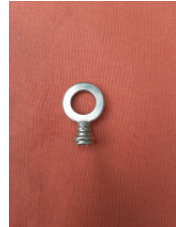
30 mm x 35 mm

**L**



30 mm x 30 mm

**M**



30 mm x 20 mm

**O**



30 mm x 48 mm

**P**



24 x 30 mm

**Q**



25 mm 35 mm

**S**



30 mm x 30 mm

**T**



23 mm x 37 mm

**V**



20 mm x 35 mm

**W**



20 mm x 30 mm

**X**



20 mm x 35 mm

**Y**



20 mm x 30 mm

## Divers Bronze

**Louis XIV**

**14003**



pied de table basse  
longueur 405 mm

# Entrée de clef

## Art déco

**1402**



20 x 70 poli ou nickelé  
prix affiché poli

**1402 bis**



53 mm x 32 mm  
prix affiché poli  
sur commande

**1403**



15 mm x 40 mm poli ou nickelé  
prix affiché poli

**1403 bis**



98 mm x 25 mm  
finition poli jaune ou nickele blanc  
prix affiche nickele blanc  
sur commande

**1404**



20x75 poli ou nickelé  
prix affiché poli

**1405**



75x20 poli ou nickelé  
prix affiché poli

**1406**



18x78 poli ou nickelé  
prix affiché poli

**1407**



78x18 poli ou nickelé  
prix affiché poli

**1408**



35 mm x 23 mm poli ou nickelé  
prix affiché poli

**1409**



23 mm x 35 mm poli ou nickelé  
prix affiché poli

**1410**



23 mm x 37 mm poli ou nickelé  
prix affiché poli

**1411**



25 mm x 25 mm poli ou nickelé  
prix affiché poli

**1414**



23 mm x 75 mm poli ou nickelé  
prix affiché poli

**1415**



75 mm x 23 mm poli ou nickelé  
prix affiché poli

**1416**



20 mm x 120 mm poli ou nickelé  
prix affiché poli

**1417**



20 mm x 117 mm poli ou nickelé  
prix affiché poli

**1418**



30x135 poli ou nickelé  
prix affiché poli

**1419**



20x100 poli ou nickelé  
prix affiché poli

**1420**



30x120 poli ou nickelé  
prix affiché poli

**1421**



100 mm x 35 mm poli ou nickelé  
prix affiché poli

**1422**



25x90 poli ou nickele  
prix affiché poli

**1423**



80 mm x 25 mm poli ou nickelé  
prix affiché poli

**1424**



25x70 poli ou nickelé  
prix affiché poli

**1425**



28 mm x 70 mm poli ou nickelé  
prix affiché poli

**1426**



75x35 poli ou nickelé  
prix affiché poli

**1427**



20 mm x 70 mm poli ou nickelé  
prix affiché poli

**1428**



55 mm x 18 mm poli ou nickelé  
prix affiché poli

**1429**



20x80  
prix pour une piece poli  
ART NOUVEAU

**1429 bis**



100 mm x 18 mm  
ART NOUVEAU

**1430**



15x53 poli ou nickelé  
prix affiché poli

**1431**



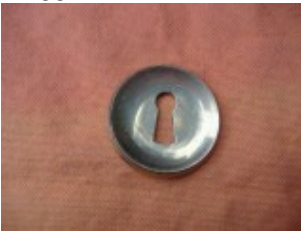
80x20  
prix poli  
ART NOUVEAU

**1432**



diametre 25 / 30 / 35 / 40 mmm  
poli ou nickelé

**1433**



diametre 25 / 30 / 35 / 40 mm  
poli ou nickelé

**1434**



entree 55 mm x 30 mm  
poli ou nickele  
prix affiche poli  
sur commande

**6100**



175 mm x 17 mm  
bronze poli  
ART NOUVEAU

**6101**



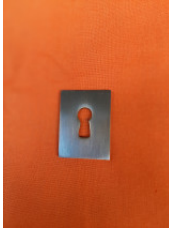
45 mm x 32 mm  
poli ou nickele  
prix affiche poli

**6102**



135 mm x 30 mm  
bronze poli

**6103**



entree 30 x 40 mm  
bronzes poli ou patine ou nickele  
prix bronze poli

**Autre**

**161 B**



bronze poli ou patiné  
280 mm x 25 mm  
sur commande

**1900**



entree bretonne ou vendeenne  
longueur 200 , 290 , 350 , 470 mm  
poli brillant ou patine  
sur commande

**1907**



bronze poli ou patiné  
145 mm x 18 mm  
prix pour une piece  
sur commande

**1911**



bronze poli ou patiné  
212 mm x 30 mm  
prix pour une piece  
sur commande

**1914**



bronze poli ou patiné  
235 mm x 26 mm  
sur commande

**1916**



bronze poli ou patiné  
290 mm x 35 mm  
sur commande

**1917**



bronze poli ou patiné  
porte ou tiroir  
80 mm x 40 mm  
sur commande

**1920**



bronze poli ou patiné  
145 mm x 52 mm  
sur commande

**1928**



bronze poli ou patiné  
92 mm x 38 mm  
sur commande

**1929**



230 mm x 22 mm  
bronze poli ou patiné  
prix pour une piece  
sur commande

**1930**



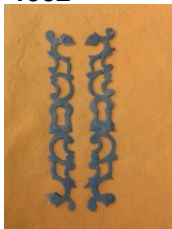
207 mm x 20 mm  
bronze poli ou patiné  
prix pour une piece  
sur commande

**1931**



265 mm x 22 mm  
bronze poli ou patiné  
prix pour une piece  
sur commande

**1932**



193 mm x 22 mm  
bronze poli ou patiné  
prix pour une piece  
sur commande

**1933**



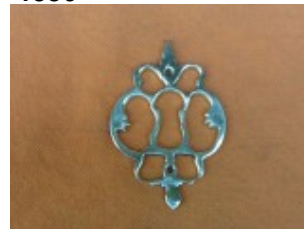
60 mm x 47 mm  
bronze poli ou patine  
sur commande

**1934**



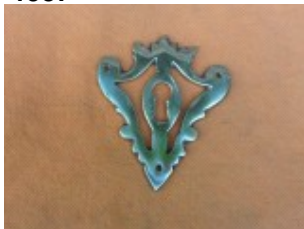
90 mm x 90 mm  
bronze poli ou patine  
sur commande

**1936**



45 mm x 70 mm  
bronze poli ou patine  
sur commande

**1937**



55 mm x 65 mm  
bronze poli ou patine  
sur commande

**1938**



30 mm x 57 mm  
bronze poli ou patine  
prix pour une piece  
sur commande

**1939**



65 mm x 22 mm  
bronze poli ou patine  
sur commande

**1940**



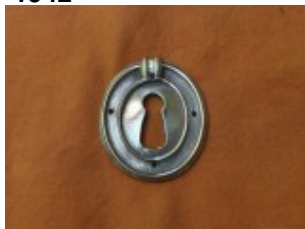
120 mm x 53 mm  
bronze poli ou patine  
sur commande

**1941**



60 mm x 38 mm  
bronze poli ou patine  
sur commande

**1942**



45 mm x 52 mm  
bronze poli ou patine  
sur commande

**1943**



255 mm x 17 mm  
bronze poli ou patine  
sur commande

**1944**



175 mm x 20 mm  
bronze poli ou patine  
prix pour une piece  
sur commande

**1945**



60 mm x 217 mm  
bronze poli ou patine  
sur commande

**1946**



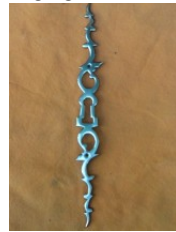
180 mm x 15 mm  
sur commande

**1947**



100 mm x 25 mm  
tiroir ou porte  
sur commande

**1948**



242 mm x 25 mm  
droite ou gauche  
sur commande

**1949**



310 mm x 33 mm  
sur commande

**1950**



240 mm x 30 mm  
droite ou gauche  
sur commande

**1951**



135 mm x 25 mm  
droite ou gauche  
bronze poli ou patine  
sur commande

**1952**



145 mm x 20 mm  
bronze poli ou patine  
sur commande

**1953**



92 mm x 58 mm  
sur commande

## **Directoire**

**160**



60 mm x 55 mm

**160 bis**



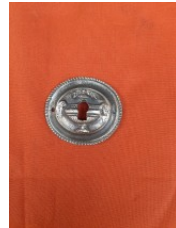
70 mm x 60 mm

**161**



diametre 55 mm

**162**



50 mm x 45 mm

**1651**



85x33

**1652**



33 mm x 70 mm

**1653**



70x35

**1654**



25 mm x 57 mm

**1655**



60x24

**1656**



55x30

**1657**



33x85

**1658**



19 mm x 40 mm

**1659**



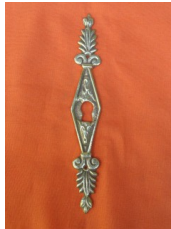
40 mm x 135 mm

**1660**



23 mm x 130 mm

**1661**



20 mm x 140 mm

**1662**



140 mm x 20 mm

**1663**



30 mm x 145 mm

**1664**



22 mm x 145 mm

**1665**



30 mm x 125 mm

**1666**



25 mm x 100 mm

**1667**



100 mm x 25 mm

**1668**



21 mm x 75 mm

**1669**



75 mm x 21 mm

**1670**



22 mm x 65 mm

**1671**



55 mm x 22 mm

**1672**



16 mm x 80 mm

**1673**



25 mm x 47 mm

**1674**



25x50

**1675**



65x35

**1676**



60 mm x 30 mm

**200**



30 x 55 mm

**201**



35x75

**Empire**

**100**



45 mm x 50 mm

**100 bis**



40 mm x 165 mm

**100 ter**



65 mm x 60 mm

**101**



50 mm x 50 mm

**101 bis**



295 mm x 60 mm

**101 C**



dimension ;65 mm x 50 mm

**102**



170 mm x 40 mm

**103**



35x45

**103 bis**



60 mm x 35 mm

**104**



55x60

**106**



40x40

**110**



50x60

**111**



50x60

**112**



50 mm x 45 mm

**113**



50x60

**114**



55x70

**115**



40 mm x 50 mm

**116**



50X55

**117**



55x60

**121**



35x43

**123**



75 mm x 60 mm  
cire perdue

**125**



45x55

**126**



55x55

**127**



40 mm x 50 mm

**128**



47x60

**129**



60x70

**130**



37x58

**131**



55x57

**132**



65 mm x 70 mm

**133**



40x50

**135**



60x50

**137**



45x50

**138**



45 mm x 50 mm

**139**



35x40

**140**



45x50

**142**



37 mm x 35 mm

143



47x55

144



50x50

146



50x50

147



50x57

148



55x65

151



55x60

153



25 mm x 45 mm

154



27x34

155



90x60

156



50 mm x 50 mm

157



50x50

158



55x55

159



140x45

166



185 mm x 35 mm

174



35x45

175



40x40

**176**



40 mm x 38 mm

**210**



20x185

**211**



40 mm x 165

**212**



35 mm x 155 mm

**213**



25 mm x 155 mm

**213 b**



155 mm x 25 mm

**214**



22 mm x 70 mm

**214 b**



70 mm x 22 mm

**215**



20 mm x 75 mm

**215 b**



75 mm x 20 mm

**218**



40 mm x 250 mm

**219**



30 mm x 210 mm

**219 b**



210x30

**220**



25 mm x 155 mm

**220 b**



155 mm x 25 mm

**221**



27 mm x 150 mm

**221 b**



150 mm x 27 mm

**231**



20 mm x 100 mm

**231 b**



100 mm x 20 mm

**232**



27 mm x 95 mm

**232 b**



95 mm x 27 mm

**268**



45X75

**280**



50X55

**284**



35 mm x 175 mm

**285**



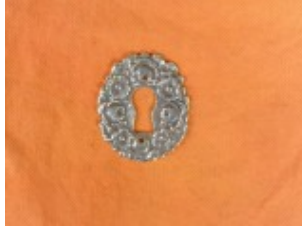
40X210

**286**



40X230

**287**



35 mm x 40 mm

**293**



55x55

**303**



35 mm x 160 mm

**303 b**



160 mm x 35 mm

**305**



55x110

**308**



35x110

**311**



40x53

**313**



45x55

**314**



37x57

**315**



35X45

**316**



35 mm x 40 mm

**318**



35 mm x 40 mm

**319**



30X210

**320**



50X215

**321**



45X155

**323**



32 mm x 160 mm  
sur commande

**324**



20 mm x 120 mm

**340**



40 mm x 40 mm

**341**



55 mm x 60 mm

**342**



95x20

**344**



55x100

**345**



45 mm x 73 mm

**346**



60x77

**347**



100 mm x 50 mm

**350**



150 mm x 27 mm

**351**



27 mm x 150 mm

**5101**



55 mm x 55 mm

**5103**



60 mm x 50 mm

**5117**



47x57  
cire perdue

**5119**



30 mm x 115 mm

**5120**



115 mm x 30 mm

**5121**



60 mm x 70 mm  
cire perdue

**5122**



85x75  
cire perdue

**5123**



50 mm x 55 mm

**5124**



60 mm x 70 mm

**5125**



75x45  
cire perdue

# Louis Philippe

1600



20x50

1601



50x50

1602



45 mm x 60 mm

1603



D 50

1604



D 47

1605



D 54

1606



43X40

1607



20X40

1608



22X37

1609



D 30

1610



Diametre 28 mm

1611



18X42

1612



17 mm x 50 mm

1612 bis



entree deux oreilles  
18 mm x 45 mm

1613



Encastrable 19 mm x 30 mm

1614



Diametre 30 mm

**1615**



D 40

**1616**



Encastrable Hauteur 13/15/17/19/20/23 mm  
prix toute dimension

**1617**



diametre encastrable 20 mm  
diametre exterieur 30 mm

**1617 bis**



diametre encastrable 25 mm  
diametre exterieur 33 mm

**1618**



diametre encastrable 25 mm  
diametre exterieur 27 mm  
rebord lisse

**1618 bis**



diametre encastrable 20 mm  
diametre exterieur 23 mm  
entree lisse

**1619**



diametre encastrable 20 mm  
diametre exterieur 23 mm  
rebord moletté

**1619 bis**



diametre encastrable 25 mm  
diametre exterieur 28 mm  
rebord moletté

**1619 D**



diametre encastrable 15 mm  
diametre exterieur 17 mm  
bronze poli ou patine  
sur commande

**1619 Ter**



diametre encastrable 17 mm  
diametre exterieur 20 mm  
bronze poli ou patine  
sur commande

**1620**



45 mm x 25 mm

sur commande

**1621**



35 mm x 14 mm

sur commande

**1622**



diametre 30 ou 40 mm

sur commande

**179**



25x40

**185**



45x45

**189**



25x35

**196**



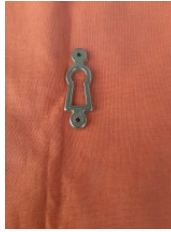
30x45

**198**



16 mm x 45 mm

**198 bis**



40 mm x 14 mm

**199**



35x45

**202**



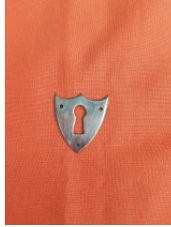
32x30

**203**



35x35

**204**



40 mm x 40 mm

**205**



42 mm x 50 mm

**209**



25 mm x 90 mm

**236**



Encastrable 15x26

**283**



25 mm x 115 mm

**283 b**



115 mm x 25 mm

**291**



diametre encastrable 20 mm  
diametre exterieur 23 mm  
rebord lisse

# Louis XIV

1501



75 mm x 55 mm  
horizontale ou verticale

1502



60 mm x 45 mm

1503



45 mm x 60 mm

1504



85 mm x 95 mm

1505



80 mm x 80 mm

1506



115 mm x 120 mm

1507



65 mm x 60 mm

1508



55 mm x 95 mm

1509



70 mm x 95 mm

1510



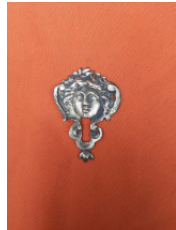
47 mm x 60 mm

1511



55 mm x 100 mm

1511 bis



80 mm x 55 mm

1512



50 mm x 75 mm

1512 bis



45 mm x 72 mm

1513



80x105

1513 bis



hauteur 130 mm  
largeur 120 mm

**1514**



95 mm x 90 mm

**1515**



30 mm x 60 mm

**1516**



30 mm x 45 mm

**1517**



45x70

**1518**



25 mm x 70 mm

**1519**



45x58

**1521**



215 x 50

**1523**



92 mm x 70 mm

**1524**



87 mm x 80 mm

**1524 bis**



45 x 35 mm

**181**



60 mm x 85 mm

**183**



35 mm x 35 mm

**183 bis**



40 mm x 40 mm

**190**



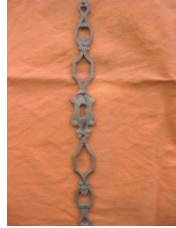
55 mm x 70 mm

**191**



45 mm x 60 mm

**216**



25x270

**217**



25x230

**235**



18x140

**256**



75 mm x 95 mm

**259**



80 mm x 95 mm

**260**



90 mm x 58 mm  
sur commande

**Louis XV**

**203 R**



27 mm x 35 mm

**204 R**



40 mm X 30 mm

**205 R**



30 mm x 50 mm

**206 R**



30 mm x 50 mm

**207 R**



25 mm x 40 mm

**207 R bis**



65 mm x 40 mm

**208 R GM**



50 mm x 60 mm

**208 R PM**



40 mm x 50 mm

**209 R**



50 mm x 65 mm

**209 R bis**



70 mm x 45 mm

**211 R**



35 mm x 60 mm

**211 R bis**



45 mm x 73 mm

**212 R**



50 mm x 78 mm

**212 R GM**



120 mm x 60 mm

**213 R**



35 mm x 50 mm

**213 R bis**



80 mm x 45 mm

**214 R**



40 mm x 55 mm

**215 R**



50 mm x 65 mm

**216 R PM**



60 mm x 80 mm

**217 R**



40 mm X 68 mm

**217 R bis**



85 mm x 55 mm

**218 R**



50 mm x 70 mm

**218 R bis**



80 mm x 50 mm

**220 R**



30 mm x 90 mm

**222 R**



40 mm x 90 mm

**223 R**



80 mm x 110 mm

**224 R**



60 mm x 90 mm

**225 R**



60 mm x 80 mm

**227 R**



80 mm x 90 mm

**227 R bis**



hauteur 130 mm  
largeur 85 mm

**228 R**



50 mm x 100 mm

**229 R**



70 mm x 90 mm

**230 R**



95 mm x 65 mm

**233 R**



80 mm x 90 mm

**233 R bis**



90 mm x 115 mm

**236 R**



100 mm x 130 mm

**236 R bis**



92 mm x 115 mm

**238 R**



30 mm x 35 mm

**239 R**



35 mm x 55 mm

**240 R**



90 mm x 120 mm

**241 R**



55X105

**242 R**



65 mm x 95 mm

**243 R**



65 mm x 80 mm

**244 R**



80 mm x 103 mm

**245 R**



50 mm x 65 mm

**247 R**



90 mm x 120 mm

**248 R**



40 mm x 60 mm

**249 R**



27 mm x 62 mm

**250 R**



150 mm x 20 mm

**251 R**



85 mm x 26 mm

**252 R**



165 mm x 20 mm

**254 R**



135 mm x 23 mm  
prix pour une piece

**255 R**



170 mm x 20 mm  
prix pour une piece

**256 R**



212 mm x 28 mm  
prix pour une piece

**257 R**



175 mm x 25 mm  
prix pour une piece

**258 R**



85 mm x 40 mm  
sur commande

**259 R**



75 mm x 28 mm

**260 R**



100 mm x 20 mm

**Louis XVI**

**192**



40 mm x 55 mm

**194**



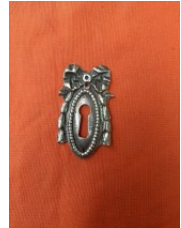
37 mm x 45 mm

**700**



30 mm x 75 mm

**700 ter**



55 mm x 33 mm

**702**



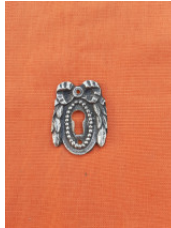
40 mm x 50 mm

**704**



30 mm x 55 mm

**704 bis**



35 mm x 27 mm

**705**



30 mm x 50 mm

**705 bis**



65 mm x 50 mm

**707**



44 mm x 40 mm

**708**



40 mm x 50 mm

**709**



35 mm x 40 mm

**710**



35 mm x 35 mm

**711**



30 mm x 35 mm

**712**



60 mm x 70 mm

**712 bis**



80 mm x 88 mm

**712 ter**



65 mm x 80 mm  
sur commande

**713**



50 mm x 60 mm

**714**



45 mm x 60 mm

**715**



65 mm x 70 mm

**718**



55 mm x 70 mm

**719**



45 mm x 50 mm

**720**



45 mm x 50 mm ou 55 x 60 mm

**722**



diametre 45 mm

**722 bis**



entree molete  
diametre 45 mm

**723**



diametre 40 mm

**724**



Diametre 32 mm

**725**



40 mm x 50 mm

**726**



25 mm x 55 mm

**727**



32 mm x 45 mm

**728**



30x45

**729**



28 mm x 45 mm

**730**



30 mm x 40 mm

**731**



25 mm x 35 mm

**732**



25 mm x 40 mm

**733**



20 mm x 33 mm

**734**



20 mm x 155 mm

**735**



20 mm x 155 mm

**736**



22x120

**737**



22 mm x 105 mm

**737 b**



105 mm x 22 mm

**738**



22 mm x 107 mm

**739**



20 mm x 95 mm

**739 b**



95 mm x 20 mm

741



25x40

742



45X52

747



30x50

748



35X45

750



30X42

754



25x55

757



30X65

758



40X45

760



115 mm X 45 mm

766



50X40

767



40x40

768



D 53

769



D 45

770



40x 57

771



140x45

772



45X45

**774**



45x60

**776**



75 mm x 35 mm

**778**



100 mm x 30 mm

**778 bis**



130 mm x 25 mm  
sur commande

**779**



Diametre 50 mm

**780**



50 x 60 / 35 x 45

**781**



50 mm x 65 mm

**784**



65x60

**786**



30 mm x 45 mm

**787**



30 mm x 50 mm

**788**



25 mm x 125 mm

**790**



20 mm x 100 mm

**791**



20 mm x 130 mm

**792**



15 mm x 180 mm

**794**



95x40

**795**



25 mm x 220 mm

**796**



20 mm x 115 mm

**796 bis**



125 mm x 32 mm  
sur commande

**797**



50X75

**798**



25 mm x 30 mm

## **Renaissance**

**224**



10x170

**224 b**



30x110

**224 c**



110x30

**Fiche a larder (charniere)**

# Frise-Moulure-Filet laiton

## Louis XVI

**1476 bis**



Hauteur 6 mm  
prix au metre

**1731**



hauteur 8 ou 10 mm  
prix au metre pour hauteur 8 mm

**1732**



Hauteur 55 mm  
prix au metre

**1732 bis**



frise hauteur 55 mm  
prix au metre

**1733**



Hauteur 55 mm  
prix au metre

**1733 bis**



hauteur 55 mm  
rosace diametre 32 mm  
prix au metre

**1733 ter**



hauteur 55 mm  
prix au metre

**1734**



H 47  
prix au metre

**1734 bis**



hauteur 20 mm  
prix au metre  
sur commande

**1735**



Hauteur 45 mm  
prix au metre

**1735 bis**



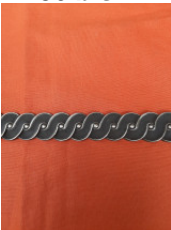
frise hauteur 32 mm  
prix au metre

**1736**



Hauteur 15  
prix au metre

**1736 bis**



hauteur 26 mm  
sur commande  
prix au metre

**1737**



Hauteur 45 mm  
prix au metre

**1737 bis**



hauteur 45 mm  
rosace diametre 30 mm  
prix au metre

**1738**



Filet laiton recuit  
vendus en 5 metres ou au metre

**1739**



Hauteur 40  
prix au metre

**1740**



Hauteur 40  
prix au metre

**1743**



hauteur 35  
prix au metre

**1743 bis**



frise hauteur 63 mm  
prix au metre

**1744**



hauteur 30  
prix au metre

**1745**



hauteur 10 mm  
prix au metre

**1745 bis**



Hauteur 9 mm  
prix au metre

**1746**



hauteur 9 mm  
prix au metre

**1747**



hauteur 12 mm  
prix au metre

**1748**



hauteur 9 mm  
prix au metre

**1749**



hauteur 7 mm  
prix au metre

**1749 bis**



hauteur 12 mm  
prix au metre

**1750**



hauteur 6/ 8/ 10 mm  
prix au metre pour hauteur 6 mm

**1751**



moulure perle  
diametre 3,4 , 5 , 6 mm  
prix au metre

**1752**



hauteur 20 mm  
prix au metre

**1753**



hauteur 40 mm  
prix au metre

**1754**



frise hauteur 60 mm  
prix pour 1 metre poli

**1755**



frise cire perdue  
hauteur 27 mm  
prix au metre

**1755 bis**



frise hauteur 15 mm  
prix au metre

**1757**



frise hauteur 30 mm  
prix au metre  
sur commande

**1757 bis**



moulure massive  
hauteur 15 mm  
prix au metre

**1758 bis**



moulure massive  
hauteur 15 mm  
prix au metre

**1759**



Hauteur 9 mm  
prix au metre

**1761**



Hauteur 11 mm  
prix au metre

**1762**



hauteur 7 mm  
prix au metre

**1763**



Hauteur 8 mm  
prix au metre

**1764**



hauteur 8 ou 10 mm  
prix au metre

**1765**



moulure avec retour de 5 mm  
hauteur totale 19 mm  
hauteur recouvrement 17 mm

**1766**



moulure massive  
hauteur 49 mm  
sur commande

**1767**



astragale tout laiton  
de 6/8/10/12/13 mm  
laiton recuit  
prix au metre , nous consulter

**1768**



moulure napoleon 3  
hauteur 4 mm  
prix au metre  
sur commande

**1770**



doucine tout laiton  
de 6/8/10/12/13 mm  
laiton recuit  
prix au metre , nous consulter

**1770 bis**



1/4 de rond tout laiton  
de 3 / 4 / 5 / 6 / 7 mm  
prix au metre ,nous consulter

**1770 ter**



demi rond tout laiton  
de 3 / 4 / 5 / 6 / 7 / 8/9 /10 /11 /12 /13 mm  
laiton recuit  
prix au metre ,nous consulter

**1771**



ceinture plate avec retour  
hauteur 24 mm  
vendu au metre en barre

**1778**



frise de 240 mm x 60 mm

**1779**



ceinture massive louis xv hauteur 27 mm  
sur commande  
prix au metre

**1781**



moulure laiton  
hauteur 45 mm  
prix au metre

**1782**



moulure laiton  
hauteur 20 mm  
prix au metre

**1783**



moulure en bout de 270 mm  
hauteur 62 mm  
epaisseur 4 mm  
tarif pour un bout de 270 mm

# Motif

## Art déco

**1075**



motif 200 mm x 125 mm  
poli brillant ou nickelé blanc  
prix pour poli brillant

**1400**



178 mm x 47 mm  
prix poli

**1400 bis**



plaque art deco 164 mm x 164 mm  
poli ou nickelé  
prix affiche poli

**1401**



coin de table (sur commande)  
55 x 55

**1402**



motif papillon  
75 mm x 42 mm

## Autre

**1069**



motif L XV 170 mm x 60 mm  
prix pour une piece

**47**



100 mm x 50 mm

**48**



100 mm x 50 mm

**49**



75 mm x 40 mm

**50**



60 mm x 30 mm  
sur commande

**51**



100 mm x 40 mm

**52**



cote 100 mm  
arc de cercle 145 mm  
sur commande

**70**



75 mm x 40 mm

## Directoire

**928**



130 mm x 37 mm

**929**



575 mm x 75 mm

**930**



170 mm x 35 mm

**934**



275 mm x 65 mm

**935**



235 mm x 60 mm

**937**



240 mm x 50 mm

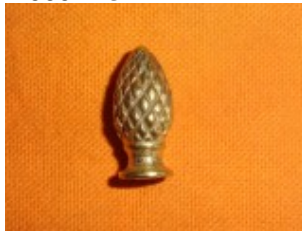
## Empire

**1000**



hauteur 22 mm  
diametre base 10 mm

**1000 Bis**



hauteur 23 mm  
diametre base 10 mm

**1001**



hauteur 33 mm  
diametre base 15 mm

**1001 Bis**



hauteur 30 mm  
diametre base 15 mm

**1002 Bis**



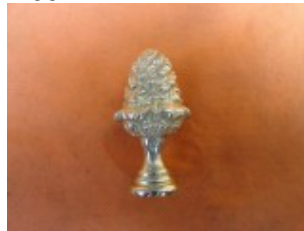
hauteur 40 mm  
diametre base 20 mm

**1003 Bis**



hauteur 50 mm  
diametre base 20 mm  
sur commande

**1004**



hauteur 45 mm  
diametre base 17 mm

**1004 Bis**



hauteur 60 mm  
diametre du socle 20 mm

**1005**



hauteur 42 mm  
diametre base 15 mm  
sur commande

**1005 bis**



hauteur 35 mm  
diametre base 11 mm  
sur commande

**1005 C**



hauteur 40 mm  
diametre base 15 mm

**1005 E**



Hauteur 28 mm  
diametre base 15 mm

**1005 F**



diametre base 14 mm  
hauteur 35 mm  
sur commande

**1006**



75 mm x 45 mm

**1006 bis**



55 mm x 30 mm

**1007**



105 mm x 50 mm

**1008**



50 mm x 50 mm

**1009**



85 mm x 110 mm

**1010**



40 mm x 85 mm

**1011**



65 mm x 310 mm

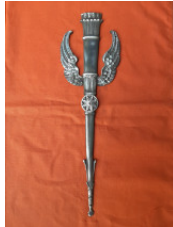
**1011 bis**



flambeau 340 mm x 120 mm

sur commande

**1011 ter**



420 mm x 125 mm  
sur commande

**1013**



42 mm x 50 mm

**1013 bis**



motif aigle doit et gauche  
60 x 65 mm  
prix pour une piece

**1014**



50 mm x 50 mm

**1014 bis**



motif droit et gauche  
85 x 75 mm  
prix pour une piece

**1015**



28 mm x 40 mm

**1016**



225 mm x 45 mm

**1017**



Chapiteau toute dimension

**1018**



Embase toute dimension

**1019**



Tailloir  
toutes dimensions

**1022**



droit et gauche 90 x 55  
prix pour une piece

**1051**



65x132

**1052**



55x105

**1053**



53x110

**1054**



30x65

**1055**



33x65

**1056**



58x115

**1057**



42x77

**1058**



43x92

**1059**



55x110

**1060**



Interieur :23 mm  
largeur 37 mm  
hauteur 23 mm

**1061**



Inter:28 mm  
largeur 55 mm  
hauteur 20 mm  
profondeur 52 mm

**1062**



Inter:18 mm  
hauteur 20 mm  
largeur 35 mm

**1063**



Inter:27 mm x 27 mm

**1064**



section interieur 30 mm  
hauteur 45 mm  
largeur 53 mm

**1066**



pied griffe  
interieur 28 x 28

**1067**



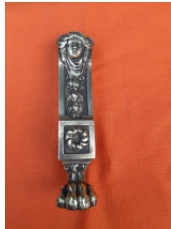
pied griffe  
interieur 60 x 60

**1068**



pied griffe  
interieur 17 mm x 17 mm  
hauteur 32mm  
largeur 35 mm

**1069 bis**



pied griffe  
hauteur 180 mm  
largeur 32 mm

**900**



40 mm x 95 mm

**901**



45 mm x 85 mm

**902**



45 mm x 95 mm

**902 bis**



110 mm x 85 mm  
sur commande

**903**



30 mm x 90 mm

**904**



55 mm x 125 mm

**904 bis**



palmette 110 mm x 40 mm

**905**



35 mm x 105 mm

**906**



45 mm x 190 mm

**906 bis**



150 mm x 45 mm

**907**



35 mm x 100 mm

**907 b**



palmette 30 mm x 140 mm

**908**



40 mm x 65 mm

**909**



75 mm x 155 mm

**910**



55 mm x 30 mm

**910 bis**



70 mm x 45 mm

**911**



40 mm x 70 mm

**911 bis**



150 mm x 40 mm  
sur commande

**912**



55 mm x 180 mm

**912 bis**



palmette 165 mm x 67 mm  
sur commande

**913**



45 mm x 205 mm

**913 bis**



palmette 250 mm x 90 mm  
sur commande

**914**



45x70

**914 bis**



150 mm x 53 mm  
sur commande

**915**



35 mm x 65 mm

**916**



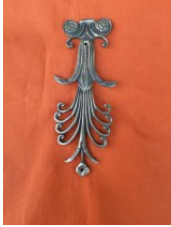
60 mm x 170 mm

**916 bis**



palmette 280 mm x 88 mm  
sur commande

**917**



60 mm x 135 mm

**918**



palmette  
40 x 110

**919**



27 mm x 65 mm

**920**



45 mm x 90 mm

**921**



20x85

**922**



40 mm x 225 mm

**923**



85 mm x 200 mm

**923 bis**



palmette  
50 x 90 mm

**924**



405 mm x 45 mm

**925**



215 mm x 30 mm  
sur commande

**926**



180 mm x 20 mm

**927**



320 mm x 40 mm

**931**



295 mm x 50 mm

**932**



200 mm x 25 mm

**932 bis**



243 mm x 27 mm  
sur commande

**933**



220 mm x 33 mm

**936**



motif cygne  
300 mm x 55 mm

**936 bis**



motif cygne  
305 mm x 67 mm  
sur commande

**938**



170x50

**939**



150 x 35

**939 bis**



142 mm x 40 mm

sur commande

**941 bis**



motif 230 x 64 mm

**940**



300 mm x 95 mm

**940 bis**



motif 115 mm x 95 mm  
prix pour une piece polie

**941**



100 mm x 295 mm

**942**



180x230  
prix pour une piece

**943**



50x85

**944**



70x60

**945**



couronne 80 mm x 90 mm

**945 b**



couronne diametre 37 mm

**945 D**



couronne diametre 145 mm

**946**



95x85

**947**



65x35

**948**



65x65

**948 bis**



motif diametre 60 mm  
sur commande

**949**



35x100  
prix pour une piece

**949 bis**



240 mm x 80 mm  
sur commande  
prix pour une piece

**950**



90 mm x 40 mm

**950 b**



couronne laurier  
40 mm x 50 mm

**951**



40 mm x 60 mm

**952**



45x105

**953**



35 mm x 330 mm

**953 bis**



185 mm x 80 mm  
prix pour une piece

**954**



35 mm x 40 mm

**955**



80 mm x 55 mm

**957**



60x85  
prix pour une piece

**958**



43x80

**959**



60 mm x 75 mm

**960**



110x60

**961**



130 x 40

**962**



250 x 70

**962 bis**



290 x 79

**962 ter**



280 mm x 50 mm

**963**



90x265

**963 bis**



motif droit et gauche 227 x 70  
prix pour une piece

**964**



50 mm x 40 mm

**965**



50x80

**966**



90 mm x 90 mm

**967**



280 mm x 95 mm

**967 bis**



290 mm x 85 mm  
prix pour une piece  
sur commande

**968**



70 x 240 mm  
prix pour une piece

**968 bis**



195 mm x 180 mm

**969**



195 mm x 200 mm

**969 bis**



couronne 117 mm x 117 mm  
sur commande

**969 ter**



couronne diametre 90 mm  
sur commande

**970**



120 mm x 140 m  
prix pour une piece

**971**



290 mmx 130 mm

**972**



160x50  
prix pour une piece

**973**



420X135

**976**



100 mm x 35 mm

**977**



43 mm x 53 mm

**979**



310 mm x 44 mm

**979 D**



170 mm x 72 mm  
sur commande

**980**



60X70

**981**



60X87

**982**



90 mm x 308 mm

**983**



60x60

**984**



45 mm x 45 mm

**984 b**



30x30

**986**



60X70

**987**



80X80

**988**



75x 58 mm

**988 bis**



68 mm x 58 mm

**989**



53X57

**989 bis**



pilastre hauteur 95 mm  
largeur hors tout 74 mm

**989 ter**



105 mm x 90 mm  
sur commande

**990**



45X38

**991**



58 mm x 40 mm

**992**



62 mm x 22 mm

**993**



65X20

**994**



53 mm x 20 mm

**994 bis**



62 mm x 22 mm

**995**



60 mm x 18 mm

**996**



50 mm x 20 mm

**997**



53 mm x 21 mm

**998**



42 mm x 20 mm

**Louis XIV**

**1020**



diam 150

**1020 bis**



92 mm x 65 mm  
sur commande

**1021**



180 mm x 137 mm

**1023**



motif roi soleil  
100 x 120

**1024**



motif roi soleil  
diametre 95

**1025**



85 mm x 90 mm

**1026**



motif 90 mm x 45 mm  
sur commande

**1027**



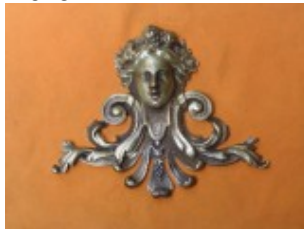
motif 70 mm x 50 mm  
sur commande

**1028**



motif fleur de lys 80 mm x 47 mm  
sur commande

**1029**



200 mm x 160 mm  
bronze poli ou patine  
sur commande

**1030**



motif angle  
100 mm  
cote 90 mm  
sur commande

**1030 bis**



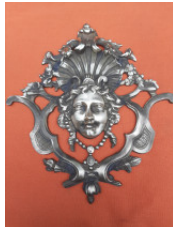
hauteur 190 mm  
largeur 215 mm  
tarif nous consulte

**1031**



motif diable  
largeur 130 mm  
hauteur 100 mm  
sur commande

**1032**



masque 228 mm x 215 mm  
sur commande

**1033**



masque 150 mm x 130 mm  
sur commande

**1034**



masque 105 mm x 120 mm  
sur commande

**974**



55 mm x 85 mm

**975**



48 mm x 65 mm

**975 b**



hauteur 75 mm  
largeur 70 mm  
sur commande

**976 A**



entourage de commode  
228 mm x 20 mm  
prix pour une piece  
sur commande

**976 B**



entourage de commode  
128 mm x 25 mm  
prix pour une piece  
sur commande

**976 C**



entourage de commode  
98 mm x 58 mm  
prix pour une piece  
sur commande

**977 A**



entourage de commode  
255 mm x 15 mm  
prix pour une piece  
sur commande

**978 B**



335 mm x 180 mm  
sur commande

**978 C**



280 mm x 83 mm  
sur commande

**979 C**



moustache droite et gauche  
170 x 50 mm  
prix a la piece

**Louis XV**

**14001**



coin de table  
75 mm x 65 mm

**14002**



60 mm x 55 mm

**14003**



coin de table  
55 mm x 55 mm  
sur commande

**Louis XVI**

**1065**



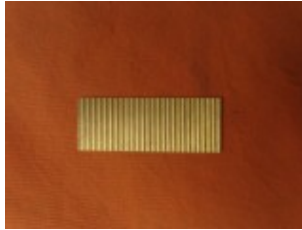
noeud L XVI  
45 x 50

**1070**



asperge 95 mm x 5 mm

**1071**



plaque azurée  
précisez sens des stries  
prix au cm carré  
tarif nous consulté

**1072**



asperge 73 mm x 5 mm

**1072 bis**



85 mm x 6 mm

**1073**



asperge 143 mm x 10 mm  
sur commande

**1073 bis**



asperge 155 mm x 7 mm

**1073 D**



150 mm x 6 mm  
sur commande

**1073 ter**



161 mm x 8 mm  
sur commande

**1074**



palmette 260 mm x 17 mm

sur commande

**1074 bis**



215 mm x 135 mm

**Napoléon III**

**1035**



angle befor gm  
125 mm x 95 mm  
prix pour une piece

**1035 bis**



angle  
cote 135 mm x 135 mm  
bronze poli ou patine

**1036**



masque 220 mm x 150 mm  
bronze poli ou patine

**1036 bis**



masque 110 mm x 130 mm  
bronze poli ou patine

**1037**



masque 155 mm x 130 mm  
bronze poli ou patine

**1037 bis**



motif 195 mm x 145 mm  
bronze poli ou patine

**1038**



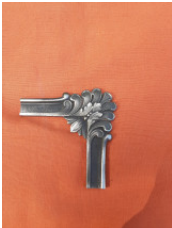
angle  
cote 110 mm x 105 mm

**1039**



angle 180 mm x 180 mm

**1040**



angle 80 mm x 80 mm  
sur commande

**1041**



angle 85 mm x 100 mm

**1042**



angle 97 mm x 95 mm

**1043**



angle 70 mm x 60 mm

**1044**



masque 125 mm x 185 mm  
bronze poli ou patine

**1045**



masque bacchus  
135 mm x 135 mm  
bronze poli ou patine

**1046**



masque 140 mm x 110 mm  
bronze poli ou patine

**1047**



masque neme  
110 mm x 225 mm  
bronze poli,ou patine

**1048**



masque bacchus petit modele  
110 mm x 110 mm  
bronze poli ou patine

**1049**



165 mm x 80 mm  
bronze poli ou patine

**1080**



motif pour porte  
cercle + macaron  
305 mm x 245 mm

**1081**



motif pour porte  
macaron + cercle +noeud  
350 mm x 245 mm

# Poignée

## Anglais

548 bis



longueur 83/91/102/120 mm

## Art déco

1432



L 125 mm poli jaune ou nickelé blanc  
entraxe 80 mm  
prix affiché nickelé blanc

1432 bis



poignee nickelee ou poli 140 x 40 mm  
prix poli pour une piece

1432 ter



195 mm x 60 mm poli ou nickelee  
prix affiche poli

1433



Longueur 150 mm poli ou nickelé  
entraxe 93 mm  
prix affiché poli

1433 bis



105 mm x 45 mm poli ou nickelee  
prix affiche poli

1433 ter



poignee 135 mm x 20 mm  
prix affiché poli  
poli (jaune) ou nickelé (blanc ou gris)

1434



95 mm x 30 mm poli ou nickelé  
art déco (prix affiché poli)

1434 bis



170 mm x 65 mm poli ou nickelé  
prix affiché nickelé

1434 ter



140 mm x 43 mm  
poli ou nickelé  
prix affiché poli

1435



20 mm x 70 mm poli ou nickelé  
prix affiché poli

1435 bis



255 mm x 65 mm poli ou nickelé  
prix affiché poli (pour une piece)

1435 ter



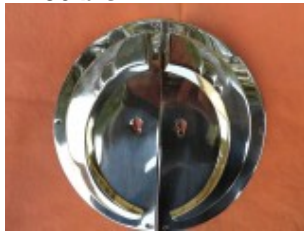
poignee entraxe 80 mm  
poli brillant ou nickelee  
prix affiche poli

**1436**



35 mm x 45 mm poli ou nickelé  
prix affiché poli

**1436 bis**



plaque 200 mmx 100 mm  
poignée hauteur 170 mm  
poli ou nickele (prx affiché poli)  
prix affiché pour une platine et poignée

**1436 ter**



135 mm x 22 mm  
poli ou nickelé  
entraxe 105 mm  
prix affiché poli

**1437**



15 mm x 55 mm poli ou nickelé  
prix affiché poli

**1437 bis**



200 mm x 35 mm  
poli ou nickele  
prix pour une piece polie

**1437 ter**



265 mm x 35 mm  
poignee polie ou,nickele  
prix pour une piece poli

**1440**



15 mm x 85 mm poli ou nickelé  
prix affiché poli

**1440 bis**



305 mm x 60 mm  
poli brillant ou nickele  
sur commande  
prix affiche poli pour une demi plaque

**1440 ter**



poignée diam 20 mm longueur 140 mm (ou sur mesure)  
entraxe 100 mm (ou sur mesure)  
poli ou nickele  
prix affiché nickelé

**1441**



135 mm x 100 mm poli ou nickelé  
prix affiché poli

**1442**



135 mm x 100 mm poli ou nickelé  
prix affiché poli

**1443**



18 mm x 70 mm poli ou nickelé  
prix affiché poli

**1443 bis**



sur commande  
45 mm x 15 mm

**1444**



Longueur 145 mm

**1445**



25 mm x 50 mm poli ou nickelé  
prix affiché poli

**1446**



18 mm x 35 mm poli ou nickelé  
prix affiché poli

**1446 bis**



40 x 15 poli ou nickelé  
prix affiché poli

**1447**



100 mm x 15 mm poli ou nickelé  
prix affiché poli

**1448**



140 mm x 20 mm poli ou nickelé  
prix affiché poli

**1448 bis**



85 mm x 95 mm  
poli ou nickele  
prix affiche poli

**1449**



bronze poli ou nickelé  
130 mm x 50 mm prix affiché poli

**1450**



125 mm x 50 mm poli ou nickelé  
prix affiché poli

**1451**



Longueur 110 mm poli ou nickelé  
prix affiché poli

**1452**



Longueur 153 mm poli ou nickelé  
prix affiché poli

**1452 bis**



largeur 30 mm  
longueur 50 mm  
poli jaune ou nickele blanc  
prix affiche poli

**1453**



88 mm x 15 mm poli ou nickelé  
prix affiché poli

**1453 bis**



135 x 22 poli ou nickelé  
prix affiché poli

**1454**



145 mm x 70 mm  
ART NOUVEAU

**1454 bis**



ART NOUVEAU  
183 mm x 40 mm.

**1454 ter**



ART NOUVEAU  
160 mm x 42 mm

**1455**



140 mm x 70 mm  
ART NOUVEAU

**1455 bis**



Entraxe 125 mm  
dimension hors tout 135 mm x 45 mm  
ART NOUVEAU

**1456**



125 mm x 40 mm  
ART NOUVEAU

**1456 bis**



poignee sur platine art nouveau  
platine 145 x 50 mm  
poignee entraxe 57 mm  
poli brillant ou patine ou nickele

**1456 ter**



ART NOUVEAU  
160 mm x 55 mm  
sur commande

**1457**



27 mm x 160 mm  
ART NOUVEAU

**1458**



200 mm x 50 mm  
prix pour une piece

**1463**



180 x 55  
Art nouveau

**1464**



215 x 40  
art nouveau

**1465**



220 x 70 art nouveau  
prix pour une piece

**1466**



225 mm x 80 mm poli ou nickelé  
prix pour une piece polie

**1467**



poignee sur platine  
platine 130 mm x 22 mm  
poli (prix affiché) ou nickelé  
sur commande

**1468**



entraxe 90 mm  
largeur 10 mm  
poli ou nickele  
prix affiche nickele

**1468 bis**



entraxe 115 mm  
hauteur 20 mm largeur 5 mm  
poli ou nickele  
prix affiche nickele

**1469**



entraxe 100 mm  
largeur 12 mm  
poli ou nickele  
prix affiche poli

**1469 bis**



entraxe 115 mm  
hauteur 25 mm largeur 10 mm  
poli ou nickele  
prix affiche nickele

**1471**



pendant art deco avec attache  
60 mm x 35 mm  
poli (prix affiche) ou nickele  
sur commande

**1472**



pendant art deco avec attache  
45 mm x 28 mm  
poli (prix affiche) ou nickele  
sur commande

**1473**



poignee fixe  
120 mm x 15 mm  
poli brillant ou niclee blanc  
prix poli brillant

**1474**



poignee niclee  
130 x 25 mm  
entraxe 100 mm

**1475**



poignee niclee  
longueur 120 mm  
entraxe 95 mm

**1476**



entraxe 135 mm  
longueur totale 147 mm  
poli ,patinee ou niclee  
prix sur demande

**Autre**

**14002**



110 x 20

**14003**



entraxe 70 mm  
platine 110 mm x 40 mm  
sur commande

**14004**



entraxe 95 mm poli ou nickelé  
prix nickelé

**14005**



poignée de malle  
100 mm x 65 mm (prix poli brillant)

**14006**



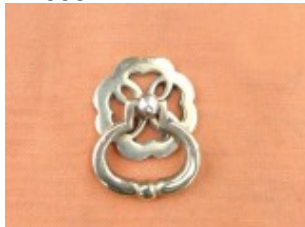
poignée de malle  
75 mm x 42 mm (prix poli brillant)

**14007**



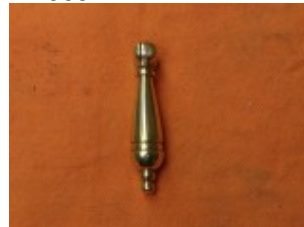
pendant 65 mm x 30 mm  
rosace diametre 38 mm

**14008**



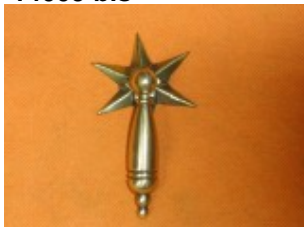
anneau 35 mm x 38 mm  
rosace diametre 38 mm

**14009**



pendant hauteur 55 mm

**14009 bis**



pendant hauteur 55 mm  
rosace 41 mm x 41 mm

sur commande

**14009 C**



pendant hauteur 55 mm  
rosace 60 mm x 60 mm

sur commande

**1928**



45x30 - 50x35 - 65x40

**6006**



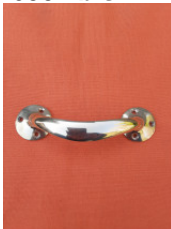
dimension 100 mm x 18 mm  
laiton poli ou patine

**6007**



dimension ; 135 mm x 14 mm  
laiton poli ou patine

**6007 bis**



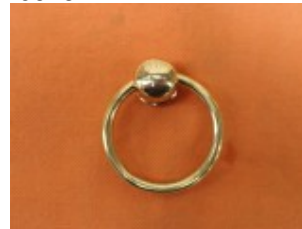
longueur 130 mm  
rosace diametre 30 mm

**6018**



anneau beliere  
diam 14-16-18-20-23-26-29-32  
laiton poli

**6019**



anneau beliere diametre 40 mm

**6020**



anneaux beliere diametre 50 mm

**6021**



poignee sur platine  
entraxe 70 mm  
longueur totale 125 mm

**6023**



poignee lorraine entraxe 120 mm  
rosace diametre 45 mm  
sur commande

**6024**



poignee lorraine entraxe 120 mm  
rosace diametre 40 mm  
sur commande

**6025**



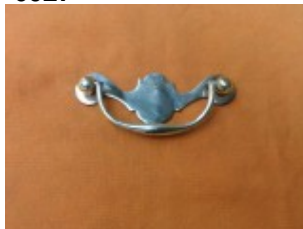
poignee lorraine entraxe 345 mm  
rosace diametre 40 mm  
sur commande

**6026**



poignee entraxe 100 mm  
platine 120 mm x 60 mm  
bronze poli ou patine  
sur commande

**6027**



poignee entraxe 88 mm  
platine 106 mm x 42 mm  
bronze poli ou patine  
sur commande

**6028**



poignee entraxe 70 mm  
platine 95 mm x 25 mm  
bronze poli ou patine  
sur commande

**6029**



poignee entraxe 85 mm  
platine 107 mm x 32 mm  
bronze poli ou patine  
sur commande

**6030**



poignee entraxe 95 mm  
platine 120 mm x 67 mm  
bronze poli ou patine  
sur commande

**6031**



poignee entraxe 55 mm  
platine 95 mm x 28 mm  
bronze poli ou patine  
sur commande

**6032**



poignee entraxe 125 mm  
platine 150 mm x 90 mm  
bronze poli ou patine  
sur commande

**6033**



poignee entraxe 95 mm  
platine 162 mm x 37 mm  
pieces polie ou patine  
sur commande

**6034**



poignee entraxe 60 mm  
platine 77 mm x 60 mm  
piece polie ou patine  
sur commande

**6035**



poignee entraxe 75 mm  
hauteur 80 mm  
piece poli ou patine  
sur commande

**Empire**

**501**



75 mm x 80 mm

**502**



70 mm x 85 mm

**502 bis**



90 mm x 75 mm

**503**



75 mm x 80 mm

**503 bis**



95 mm x 77 mm

**504**



60 mm x 70 mm

**505**



65 mm x 70 mm

**506**



75 mm x 85 mm

**507**



75 mm x 90 mm

**508**



70 mm x 80 mm

**509**



70 mm x 85 mm

**513**



80 mm x 90 mm

**514**



75 mm x 90 mm

**515**



80 mm xx 80 mm

**517**



85 mm x 90 mm

**518**



85 mm x 90 mm

**519**



85 mm x 105 mm

**534**



75 mm x 70 mm

**535**



75 mm x 90 mm

**539**



60 mm x 70 mm

**593**



50x45 anneau D 50

**597**



50x52 anneau D 50

**598**



45x50 anneau D 40

**600**



50x57 anneau D 50

**601**



40x40 anneau D 40

**602**



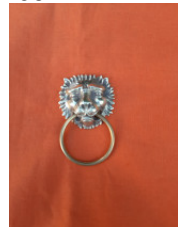
30x30 anneau D 30

**603**



tete lion 60 mm x 45 mm  
anneau diametre 50mm

**604**



tete lion 45 mm x 40 mm  
anneau diametre 40 mm

**608**



Entraxe 130  
avec attache boule

**612**



Entraxe 110 mm

**613**



85x105

**616**



30 mm x 40 mm

**617**



70 mm x 90 mm

**618**



85 mm x 80 mm  
sur commande

**619**



70 mm x 85 mm

**919 B**



pendant 37 mm x 25 mm  
sur commande

**Louis Philippe**

**548**



Entraxe 105 mm  
rosace diametre 35 mm

**548 ter**



entraxe 110  
rosace diametre 40

**549**



Entraxe 100 mm  
rosace diametre 28 mm

**549 bis**



Entraxe 105 mm  
rosace diametre 35 mm

**551**



Entraxe 90 mm

**551 C**



entraxe 65 mm  
  
sur commande

**552**



entraxe 100 mm  
rosace diametre 30 mm

**567**



Entraxe 180 mm  
rosace diametre 40 mm

**567 ter**



Entraxe 135 mm  
rosace diametre 40 mm

**568**



poignee entraxe 110 mm  
rosace diametre 35 mm

**Louis XIV**

**1100**



Longueur 200 mm  
Rosace Diametre 55 mm  
entraxe 150 mm

**1100 bis**



entraxe 135 mm  
longueur totale 155 mm  
sur commande

**1101**



Longueur totale 310 mm

**1101 bis**



entraxe 120 mm  
rosace diametre 40 mm

**1101 ter**



poignée entraxe 130 mm  
,rosace diametre 40 mm

**1102**



Longueur totale 310 mm

**1102 bis**



longueur totale 280 mm

**1103**



Entraxe 160 mm  
avec attache boule

**1103 bis**



entraxe 130 mm  
hauteur 50 mm  
sur commande  
avec attache boule

**1104**



Longueur totale 230 mm  
Rosace Diametre 90 mm  
entraxe 155 mm

**1105**



Entraxe 155 mm  
avec attache boule

**1105 bis**



entraxe 140 mm  
avec attache boule

**1106**



Longueur totale 180 mm  
Rosace Diametre 60 mm  
entraxe 125 mm

**1106 bis**



poignee entraxe 140 mm  
rosace diametre 55 mm

**1107**



Longueur totale 200 mm  
Rosace Diametre 70 mm  
entraxe 145 mm

**1107 bis**



entraxe 135 mm  
rosace diametre 55 mm

**1108**



Entraxe 145 mm  
avec attache boule

**1108 bis**



poignee entraxe 150 mm  
rosace diametre 43 mm  
sur commande

**1109**



Longueur totale 170 mm  
Rosace Diametre 50 mm  
entraxe 130 mm

**1110**



Entraxe 130 mm  
avec attache boule

**1110 bis**



Entraxe 130 mm  
avec attache boule

**1111**



Longueur totale 180 mm  
Rosace Diametre 45 mm

**1111 bis**



longueur total 285 mm  
poignee entraxe 125 mm  
attache 85 mm x 50 mm  
sur commande

**1112**



Entraxe 130 mm  
avec attache boule

**1113**



Entraxe 145 mm  
avec attache boule

**1114**



Entraxe 120 mm  
avec attache boule

**1115**



Entraxe 130 mm  
avec attache boule

**1116**



Longueur totale 220 mm  
poignée entraxe 120 mm

**1117**



Entraxe 135 mm  
avec attache boule

**1118**



Longueur totale 300 mm  
poignée entraxe 135 mm  
sur commande

**1119**



Entraxe 140 mm  
avec attache boule

**1120**



Longueur poignée 80 mm  
longueur totale 200 mm  
sur commande

**1121**



Entraxe 115 mm  
avec attache boule

**1121 bis**



entraxe 115 mm  
rosace diametre 45 mm

**1122**



Entraxe 155 mm  
avec attache boule

**1123**



Entraxe 155 mm  
avec attache boule

**1123 bis**



entraxe 120 mm  
rosace diametre 35 mm

**1124**



Entraxe 140 mm  
avec attache boule

**1125**



Longueur totale 280 mm  
poignée entraxe 115 mm

**1126**



Entraxe 115 mm  
avec attache boule

**1127**



Entraxe 120 mm  
avec attache boule

**1128**



Entraxe 120 mm  
avec attache boule

**1129**



Entraxe 140 mm  
avec attache boule

**1130**



Entraxe 85 ou 115 mm  
prix pour entraxe 115 mm

**1131**



Longueur totale 270 mm

**1132**



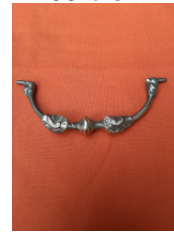
Entraxe 135 mm  
avec attache boule

**1133**



Entraxe 130 mm  
avec attache boule

**1133 bis**



poignee entraxe 115 mm  
livre avec attache boule

**1134**



Diametre 95 mm

**1134 bis**



rosace diametre 83 mm

**1134 ter**



diametre 53 mm  
sur commande

**1135**



Diametre 60 mm

**1135 b**



rosace diametre 43 mm

**1135 ter**



diametre 50 mm  
sur commande

**1136**



Diametre 75 mm

**1136 b**



diametre 45 mm

**1137**



Diametre 45 mm

**1137 b**



rosace diametre 40 mm

**1138**



Diametre 50 mm

**1138 D**



rosace diametre 85 mm  
sur commande

**1138 b**



rosace diametre 55 mm

**1138 C**



rosace diametre 47 mm  
sur commande

**1139**



75 mm x 100 mm  
prix pour une piece

**1140**



80 mm x 95 mm  
prix pour une piece

**1141**



85 mm x 50 mm  
prix pour une piece

**1141 bis**



attache droite et gauche  
70 mm x 65 mm  
prix pour une piece

**1142**



110 mm x 90 mm  
prix pour une piece

**1143**



Diametre 55 mm

**1143 bis**



rosace diametre 50 mm

**1144**



Diametre 35 mm

**1144 Bis**



rosace diametre 40 mm

**1145**



85 mm x 60 mm  
prix pour une piece

**1146**



Diametre 50 mm

**1146 bis**



rosace diametre 65 mm

**1147 A**



Attache 110 mm x 70 mm

**1147 B**



Attache 110 mm x 70 mm

**1148**



Longueur totale 270 mm

**1149**



Entraxe 145 mm  
avec attache boule

**1150**



220 mm x 95 mm

**1151**



220 mm x 80 mm

**366 E**



285 mm x 80 mm

**368 E**



215 mm x 90 mm  
avec ou sans trou de serrure

**368 E bis**



sur commande  
230 mm x 105 mm

**380 E**



240 mm x 100 mm

**380 E bis**



sur commande  
230 mm x 115 mm

**3800**



attache ancienne fondue filetee

**3801**



attache ancienne fondue filetee

**3802**



attache ancienne fondue filetee  
avec ecrou carré acier

**3803**

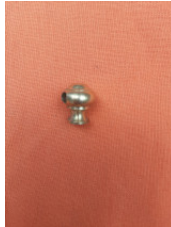


attache ancienne fondue filetee  
avec ecrou carre acier

sur commande

sur commande

**3804**



attache boule grand modele  
hauteur 20 mm  
diametre 17 mm

sur commande

**381 E**



poignee 77 mm x 55 mm  
rosace diametre 55 mm (ou autre diametre  
sur commande

sur commande

**381 E bis**



212 mm x 80 mm

**382 E**



255 mm x 105 mm

**Louis XV**

**301 E**



50 mm x 20 mm  
pour commode miniature

**303 E**



67 mm x 20 mm

**303 E bis**



85 mm x 20 mm

**304 E**



50 mm x 15 mm

**305 E**



40 mm x 20 mm  
pour commode miniature

**307 E**



80 mm x 20 mm

**308 E**



100 mm x 25 mm

**310 E**



Longueur 90 / 115 ou 135 mm

**311 E**



90 mm x 25 mm

**311 E bis**



105 mm x 40 mm

**312 E**



120 mm x 40 mm

**312 E bis**



105 mm x 70 mm  
sur commande

**313 E**



90 mm x 40 mm

**314 E**



120 mm x 45 mm

**315 E**



140 mm x 50 mm  
prix pour une piece

**319 E**



130 mm x 50 mm

**320 E**



170 mm x 30 mm

**320 E Pm**



123 mm x 18 mm

**321 E**



150 mm x 40 mm

**322 E**



160 mm x 40 mm

**324 E**



175 mm x 60 mm

**325 E**



150 mm x 40 mm

**326 E**



180 mm x 72 mm

**327 E**



160 mm x 50 mm

**329 E**



165 mm x 60 mm

**330 E**



Longueur 85 /125 /155 /215 / 250 mm

**331 E**



160 mm x 80 mm

**332 E**



180 mm x 50 mm  
prix pour une poignée

**336 E**



230 mm x 75 mm

**336 E bis**



200 mm x 70 mm

**337 E**



120 mm x 60 mm  
avec ou sans trou de serrure

**340 E**



245 mm x 80 mm

**342 E**



190 mm x 80 mm

**342 E bis**



230 mm x 100 mm

**343 E**



150 mm x 70 mm

**343 E bis**



165 mm x 70 mm

**347 E**



110 mm x 40 mm  
prix pour une piece

**347 E bis**



100 mm x 30 mm  
prix pour une piece

**348 E**



140 mm x 65 mm  
prix pour une poignée

**348 E bis**



poignee droite et gauche  
140 mm x 60 mm  
prix pour une piece

**349 bis**



poignee 78 mm x 25 mm  
prix pour une piece

**351 E**



165 mm x 35 mm  
prix pour une piece

**351 E bis**



160 mm x 30 mm  
prix pour une piece

**359 E**



240 mm x 80 mm  
prix pour une poignée

**362 E**



170 mm x 40 mm  
prix pour une piece

**363 E**



180 mm x 70 mm  
prix pour une piece

**363 E bis**



120 mm x 80 mm  
prix pour une piece

**364 E**



65 mm x 50 mm

**364 E bis**



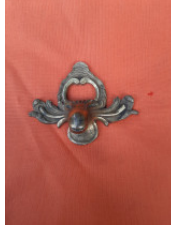
100 mm x 55 mm  
sur commande

**364 E d**



hauteur 65 mm  
largeur 65 mm  
sur commande

**364 E g**



longueur 100 mm  
hauteur 80 mm  
sur commande

**364 E ter**



hauteur 75 mm  
largeur 55 mm  
sur commande

**365 E**



155 mm x 40 mm

**370 E**



220 mm x 70 mm  
ou 195 mm x 60 mm

**371 E**



170 mm x 50 mm

**372 E**



200 mm x 80 mm

**373 E**



310 mm x 100 mm

**383 E**



160 mm x 37 mm

**384 E**



230 mm x 65 mm  
prix pour une piece

**385 E**



200 mm x 90 mm  
prix pour une piece

**386 E**



215 mm x 70 mm

**387 E**



255 mm x 60 mm

**389 E**



entraxe 110 mm

**390 E**



entraxe 120 mm

**392 E**



85 mm x 15 mm

**393 E**



180 mm x 80 mm  
sur commande  
prix pour une piece

**394 E**



170 mm x 75 mm

**395 E**



poignee fixe  
158 mm x 15 mm  
filetage arriere  
sur commande

**396 E**



poignee droite et gauche  
280 mm x 120 mm  
prix pour une piece

## **Louis XVI**

**546**



Entraxe ( de trou a trou )  
80 / 90 / 100 / 115 / 130 / 150 mm  
ou sur mesure

**546 bis**



entraxe 80/90 /100/115/130/150  
meme tarif que ref 546

**546 G**



entraxe 125 mm

**546 noir**



entraxe 80 / 100/ 115 / 130 /150 mm  
meme tarif que ref 546

**546 ter**



entraxe 80/90 /100/115/130/150  
meme tarif que ref 546

**570**



Entraxe 110 mm

**570 bis**



entraxe 115 mm  
rosace 28 mm x 28 mm

**572**



Entraxe 50/ 70 /100 mm

**800**



Diametre hors tout 75 mm

**801**



Diametre hors tout 61 mm

**801 bis**



poignee poli ou patine  
dimension hors tout 55 mm

**802**



Diametre hors tout 55 mm

**802 bis**



diametre hors tout 52 mm

**803**



Diametre hors tout 55 mm

**803 bis**



diametre hors tout 50 mm  
sur commande

**804**



Diametre hors tout 55 mm

**804 bis**



diametre hors tout 47 ou 54 mm  
sur commande

**805**



Diametre hors tout 40 mm

**806**



Diametre hors tout 50 mm

**807**



Diametre hors tout 55 mm

**809**



Diametre hors tout 60 mm

**811**



Diametre hors tout 45 mm

**815**



Diametre hors tout 37 mm

**815 bis**



diametre hors tout 38 mm

**817**



140 mm x 90 mm

**817 bis**



entraxe 110 mm  
dimension hors tout 160 mm x 90 mm  
sur commande

**818**



145 mm x 100 mm

**820**



Diametre hors tout 25 ou 30 mm

**821**



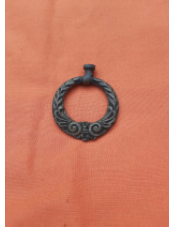
Diametre hors tout 40 ou 45 mm

**822**



Diametre hors tout 55 mm

**822 bis**



anneau diametre 50 mm  
sur commande

**823**



155 mm x 50 mm

**823 bis**



200 mm x 80 mm  
piece patine

**824**



125 mm x 50 mm

**824 bis**



entraxe 90 mm  
dimension hors tout 120 mm x 50 mm  
sur commande

**826**



100 mm x 60 mm

**826 bis**



100 mm x 75 mm  
entraxe 80 mm

**827**



150 mm x 50 mm

**827 bis**



poignee fixe  
207 mm x 40 mm  
sur commande

**828**



Diametre hors tout 65 mm

**829**



65 mm x 60 mm

**830**



165 mm x 55 mm

**830 bis**



platine 115 mm x 60 mm  
anneau 55 mm x 42 mm

**831**



Diametre hors tout 85 mm

**832**



Diametre hors tout 50 ou 60mm

**833**



Diametre hors tout 45 mm

**834**



Diametre hors tout 65 mm

**835**



Diametre hors tout 70 mm

**836**



entraxe 92 mm  
110 mm x 49 mm

**837**



95 mm x 45 mm

**838**



entraxe 110 mm

**839**



entraxe 90 mm

**839 bis**



;entraxe 70 mm (85 mm x 85 mm)  
sur commande

**841**



pendant L XVI  
65 mm x 25 mm

**841 bis**



pendant 50 mm x 15 mm

**842**



67 mm x 60 mm  
poignée soupierre

**842 Ter**



poignée soupierre  
55 mm x 43 mm

**843**



Diametre hors tout 60 mm

**844**



275 mm x 110 mm

**845**



diametre hors tout 65 mm  
sur commande

**846**



diametre hors tout 68 mm

**847**



poignée soupierre  
diametre hors tout 45 mm

**848**



dimension ; 80 mm x 30 mm

**849**



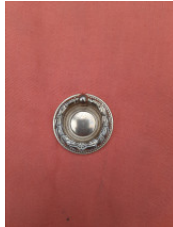
diametre hors tout 82 mm  
sur commande

**850**



macaron diametre 53 mm  
anneau diametre 55 mm  
sur commande

**851**



diametre 45 mm  
laiton  
sur commande

**852**



macaron 70 x 60 mm  
anneau diametre 50 mm  
sur commande

**853**



macaron 52 x 72 mm  
anneau 37.x 55 mm  
sur commande

**854**



poignee fixe  
140 mm x 70 mm  
sur commande

**855**



poignee fixe  
135 mm x 80 mm  
sur commande

## **Poignée coquille**

**50 BIS**



78 mm x 35 mm  
bronze patiné ou poli

**50 GM**



poignée coquille  
95 mm x 40 mm  
bronze patiné ou poli

**50 PM**



poignée coquille  
65 mm x 30 mm  
bronze patiné ou poli

**51 B**



60 mm x 30 mm  
90 mm x 40 mm  
bronze patiné ou poli

**52 B**



80 mm x 35 mm  
bronze patiné ou poli

**53 B**



113 mm x 40 mm  
bronze patiné ou poli

**55 B**



bronze  
110 mm x 45 mm  
bronze patiné ou poli

**56 B**



100 mm x 45 mm  
bronze patiné ou poli

**57 B**



bronze  
105 mm x 40 mm  
bronze patiné ou poli

**58 B**



45 mm x 117 m  
bronze patiné ou poli

**59 B**



115 mm x 42 mm  
bronze patiné ou poli

**61 B**



108 mm x 40 mm  
bronze patiné ou poli

**62 B**



95 mm x 50 mm  
bronze patiné ou poli

**63 B**



80 mm x 40 mm  
bronze patiné ou poli

**64 B**



104 mm x 50 mm  
sur commande

**65 B**



90 mm x 50 mm  
bronze poli  
sur commande

**66 B**



75 mm x 40 mm  
bronze poli  
sur commande

**66 D**



68 mm x 30 mm

**67 B**



90 mm x 30 mm  
bronze poli ou patine  
sur commande

**68 B**



poignee fer rouille  
100 x 53 mm

**69 B**



poignee coquille fer rouille  
83 mm x 40 mm

## **Renaissance**

**1800**



Entraxe 55 mm  
avec attache

**1801**



57x50  
avec attache

**1802**



65x50  
avec attache

**1803**



70x55  
avec attache

**1804**



110 mm x 50 mm

**1805**



65x60  
avec attache

**573**



Entraxe 90  
avec attache

**574**



Entraxe 105  
avec attache

**575**



Entraxe 80  
avec attache

**576**



65x55  
avec attache

**577**



65x60  
avec attache

**584**



Entraxe 65  
avec attache

## Porte-étiquette

### Autre

**7205**



porte etiquette laiton massif  
avec poignee de tirage  
hors tout 75 mm x 25 mm  
etiquette 54 mm x 23 mm

**7207**



bronze massif  
105 mm x 43 mm

**7208**



porte etiquette laiton  
60 x 17 mm

**7209**



porte etiquette acier vieilli  
60 x 17 mm

# Quincaillerie fer

## Fer

**B 68**



Bouton diam 30  
Rosace diam 45

**B 71**



Bouton diam 30 mm

**B 72**



Bouton diam 25

**F 11**



110 x 20  
prix pour une piece

**F 12**



153 x 18  
prix pour une piece

**F 1256 PM**



150 x 17  
prix pour une piece

**F 13**



165 x 23  
prix pour une piece

**F 14**



205 x 25  
prix pour une piece

**F 15**



160 X 25  
prix pour une piece

**F 16**



80 X 25

**F 21**



200 x 27 mm  
prix pour une piece

**F 32**



320 x 35 mm

**F 76**



95 x 40 mm

**F 81**



230 x 25 mm  
prix pour une piece

**F 900 T**



30 x 205

**F 9000**



205 x 30  
prix pour une piece

**F 91**



70 x 45 mm

**F 93**



120 x 25 mm  
prix pour une piece

**F 931**



25 x 95 mm

**F 9876 GM**



170 X 25 mm

**F 9876 PM**



120 x 25 mm

**F 9877**



160 x 30 mm

**F 9879 T**



30 x 180

**F 9879 Ter**



360 x 32  
prix pour une piece

**F 9881**



195 x 25 mm  
prix pour une piece

**F 9899**



410 x 38  
prix pour une piece

**P 32**



Entraxe 83

**P 33**



Rocace diam 40  
Entraxe 83

**P 51**



Largeur 67

**P 52**



Largeur 52

**P 53**



Poignée fonte 30x85  
40x110

**P 6363**



Entraxe 300

**P 66**



164 x 40  
Poignee entraxe 115

**Vieux fer**

**VF 70**



40 x 100 mm

**VF 71**



28 x 65

**VF 72**



33 x 80

**VF 73**



40 x 55 MM

**VF 74**



30 x 42 MM

**VF 75**



70 x 35

**VF 76**



55 x 30 mm

**VF 77**



30 x 55 mm

**VF 78**



145 x 25  
prix pour une piece

**VF 79**



115 x 25 mm  
prix pour une piece

**VF 80**



25 x 115 mm

**VF 81**



115 x 35 mm

**VF 82**



165 x 42

**VF 83**



115 x 35  
Bouton diam 30

**VF 84**



Diam 35

**VF 85**



Diam 25- 30 mm  
prix diam 25 mm

**VF 86**



Diam 25 mm

**VF 87**



Diam 18 mm

**VF 88**



115 x 35

# Quincaillerie laiton

## Autre

**5124 bis**



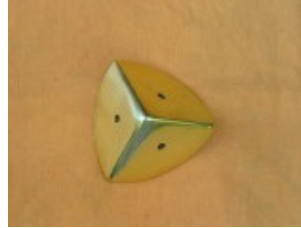
compas secretaire  
longueur 250 mm  
epaisseur 3 mm

**5140**



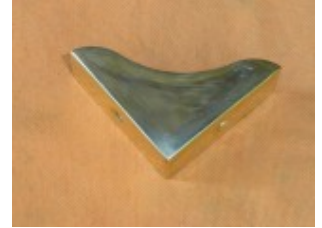
charniere cylindrique invisible  
diametre 12 - 14 - 16 mm

**5142**



coin de malle ou coffre en laiton  
en 25 / 30 / 35 mm  
prix pour 30 mm  
sur commande

**5143**



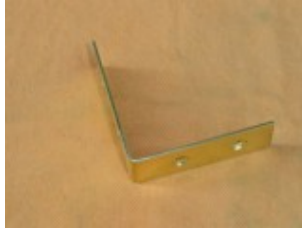
angle de meuble  
longueur 55 mm  
hauteur 20 mm  
sur commande

**5144**



angle de meuble longueur 50 mm  
hauteur 20 mm  
epaisseur 3 mm  
sur commande

**5145**



angle de meuble longueur 60 mm  
hauteur 20 mm  
epaisseur 1.5 mm  
sur commande

**5146**



chainette laiton en 250 mm  
pour abattant de secretaire

**5146 bis**



chainette laiton en 200 mm  
pour abattant de secretaire

**5148**



charniere dos d ane  
longueur ouverte 100 mm  
sur commande

**5149**



coulisseau glissiere  
longueur 160 mm

**5150**



compas charniere quart de rond  
40 mm x 40 mm  
acier laitonne

**5151**



charniere invisible  
65 x 13 mm  
sur commande

# Rosace décorative

## Empire

**1300**



Diametre 50 mm

**1300 Bis**



diametre 47 mm

**1300 ter**



diametre 40 mm

**1301**



diametre 55 mm

**1302**



Diametre 65 mm

**1302 bis**



diametre 60 mm

**1303**



Diametre 115 mm

**1304**



Diametre 78 mm

**1305**



Diametre 75 mm

**1305 bis**



diametre 97 mm

**1307**



Diametre 87 mm

**1308**



Diametre 78 mm

**1309**



Diametre 47 mm

**1310**



Diametre 50 mm

**1311**



Diametre 35 mm

**1312**



diametre 20 mm

**1313**



Diametre 38 mm

**1314**



Diametre20 mm

**1315**



Diametre 27 mm

**1316**



Diametre 32 mm

**1317**



Diametre 35 mm

**1318**



diametre 20 mm

**1319**



diametre 140

**1320**



diametre 30 mm

**1321**



diametre 77 mm

**1322**



diametre 22 mm

**1323**



diametre 47 mm  
sur commande

**1324**



diametre 45 mm  
sur commande

**1325**



diametre 40 mm  
sur commande

## Louis XIV

**53001**



100 mm x 50 mm

**53002**



100 mm x 50 mm

## Louis XV

**1850**



85 mm x 55 mm

**54000**



rosace diametre 140 mm

**54001**



rosace diametre 120 mm

**54002**



diametre 95 mm

**54003**



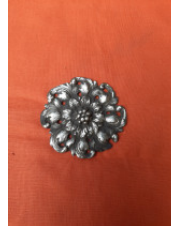
diametre 85 mm

**54004**



diametre 80 mm

**54005**



diametre 70 mm  
sur commande

**54006**



diametre 35 mm  
sur commande

## Louis XVI

**1200**



75 mm x 75 mm

**1201**



55 mm x 55 mm

**1202**



80 mm x 55 mm

**1203**



22 mm x 22 mm

**1204**



40x70

**1205**



45x75

**1206**



60x30

**1207**



25 mm x 55 mm

**1208**



30 mm x 40 mm

**1209**



30 mm x 60 mm

**1211**



45x50

**1212**



45x65

**1213**



60x60

**1214**



60x60

**1215**



40 mm x 72 mm

**1216**



50 mm x 70 mm

**1217**



70 mm x 30 mm

**1217 bis**



115 mm x 80 mm  
sur commande

**1223**



105 x 40

**1224**



160 mm x 45 mm

**1225**



80 mm x 40 mm

**1226**



44 mm x 44 mm

**1227**



30 x 30

**1227 Bis**



32 mm x 32 mm

**1228**



55 x 37 mm

**1229**



diametre 60 mm

**1230**



rosace diametre 32 mm

**1231**



diametre 45 mm  
sur commande

**1232**



diametre 32 mm

**1233**



diametre 25 mm

**1234**



90 mm x 40 mm  
sur commande

**1235**



80 mm x 75 mm  
sur commande

**1236**



diametre 42 mm

**1237**



75 mm x 35 mm

**1238**



rosace bombe  
100 x 80 mm  
sur commande

# Rosace poignée

## Empire

2021



rosace pour pendent  
60 x 60

## Louis XVI

2020



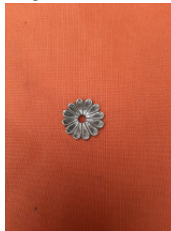
rosace pendent  
42 x 42

2022



rosace pour pendent  
50 mm x 50 mm

2024



diametre 22 mm

# Sabot

## Art déco

13 J



sabot art nouveau  
hauteur 140 mm  
sur commande

## Autre

13 K



hauteur 88 mm  
interieur 35mm x 35 mm

## Louis XV

503 N



Hauteur 50 mm  
coté 14 mm

503 N bis



hauteur 50 mm  
cote 9 mm

504 N



Hauteur 70 mm  
coté 10 mm

505 N



hauteur 70mm  
coté 10 mm

**505 N bis**



hauteur 70 mm  
coté 10 mm

**507 N**



Hauteur 85 mm  
coté 18 mm

**508 N**



Hauteur 75 mm  
coté 18 mm

**509 N**



Hauteur 75 mm  
coté 15 mm

**511 N**



Hauteur 70 mm  
coté 15 mm

**512 N**



Hauteur 80 mm  
coté 20 mm

**512 N bis**



hauteur 95 mm  
coté 15 mm

**515 N**



Hauteur 75 mm  
coté 12 mm

**516 N**



Hauteur 105 mm  
coté 22 mm

**517 N**



Hauteur 105 mm  
coté 17 mm

**521 N**



hauteur 100 mm  
coté 30 mm

**522 N**



Hauteur 120 mm  
coté 25 mm

**523 N**



Hauteur 105 mm  
coté 27 mm

**524 N**



Hauteur 120 mm  
coté 30 mm

**524 N bis**



sabot nickelé  
hauteur 120

**525 N**



Hauteur 130 mm  
coté 33 mm

**526 N**



Hauteur 130 mm  
coté 30 mm

**527 N**



Hauteur 135 mm  
coté 23 mm

**529 N**



Hauteur 145 mm  
coté 30 mm

**530 N**



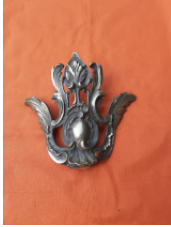
Hauteur 180 mm  
coté 30 mm

**531 N**



Hauteur 145 mm  
coté 40 mm

**532 N**



hauteur 150 mm  
cote 75 mm  
sur commande

**532 N bis**



hauteur 125 mm  
cote 70 mm  
sur commande

**533 N**



Hauteur 85 mm  
coté 17 mm

**533 N bis**



sabot griffe  
hauteur 170 mm

**534 N**



sabot commode tombeau  
hauteur 180 mm  
cote 90 mm

**535 N**



Sabot fermé H 100  
interieur 35x40

**535 N2**



Sabot fermé H 100  
interieur 35x41

**536 N**



Sabot fermé Hauteur 95 mm  
interieur 35 mm x 35 mm

**536 N2**



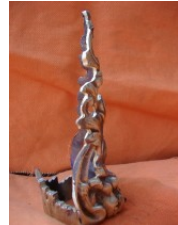
Sabot fermé H 95  
interieur 35x36

**537 N**



Sabot fermé H 125  
interieur 37 mm x 37 mm

**537 N2**



Sabot fermé H 125  
interieur 40x41

**538 N**



Sabot fermé H 130  
interieur 35x35

**538 N2**



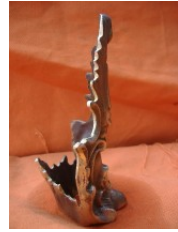
Sabot fermé H 130  
interieur 35x36

**539 N**



Sabot fermé H 110  
interieur 30x30

**539 N2**



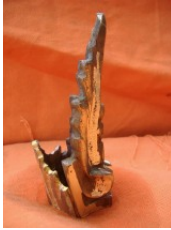
Sabot fermé H 110  
interieur 30x31

**540 N**



Sabot fermé H 100  
interieur 25x25

**540 N2**



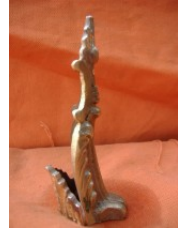
Sabot fermé H 100  
interieur 25x25

**541 N**



Sabot fermé H 100  
interieur 23x20

**541 N2**



Sabot fermé H 100  
interieur 23x20

**543 N**



Sabot fermé H 75  
interieur 15 mm x 17 mm

**543 N2**



Sabot fermé H 75  
interieur 17 mm 17mm

**544 N**



Sabot fermé H 80  
interieur 15x15

**544 N2**



Sabot fermé H 80  
interieur 15x15

**545 N**



Sabot fermé H 70  
interieur 12x12

**545 N2**



Sabot fermé H 70  
interieur 12x12

**546 N**



Sabot fermé H 65  
interieur 8x8

**546 N2**



Sabot fermé H 65  
interieur 8x8

**547 N**



Sabot fermé H 75  
interieur 20x20

**547 N2**



Sabot fermé H 75  
interieur 20x20

**548 N**



Sabot fermé H 70  
interieur 23x25

**548 N2**



Sabot fermé H 70  
interieur 23x25

**549 N**



Sabot fermé H 75  
interieur 15x15

**549 N2**



Sabot fermé H 75  
interieur 15x15

**550 N**



Sabot fermé H 100  
interieur 25 x 25 mm

**550 N bis**



sabot ferme hauteur 230 mm  
interieur diametre 40 mm  
sur commande

**550 N2**



Sabot fermé H 100  
interieur 25x25

**551 N**



hauteur 70 mm - coté 14 mm

**552 N**



sabot pour commode tombeau  
hauteur 100 mm  
sur commande

**553 N**



sabot pied griffe ferme  
hauteur ; 160 mm  
interieur ; 27 x27 mm

**554 N**



sabot ferme  
hauteur 135 mm  
interieur 35 mm x 35 mm

**555 N**



hauteur 130 mm  
cote 28 mm

## Louis XVI

**12**



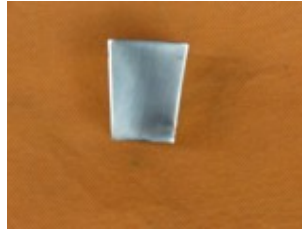
sabot laiton poli  
Section interieure haute 15/17/19/21/23/25/27/30/32/35/38  
40 / 45 mm

**12 C**



section interieure haute 20 mm

**12 D**



sabot conique lisse poli brillant  
section interieur haute 25 mm  
section interieur basse 20 mm  
hauteur ; 33 mm

**12 G**



hauteur 24 mm  
section interieure haute 18 mm

**13**



Diametre interieur haut 15/17/19/21/23/25/27/30/32/34/36/38/40/45  
H 50  
finition poli

**13 Bis**



**13 C**



sabot boule  
hauteur 47 mm  
section interieur 13 mm  
sur commande

**13 E**



sabot tulipe  
diametre interieur 27 mm  
sur commande

**13 F**



sabot boule diametre interieur  
25/ 27 /30 / 35 / 38 mm

**13 K**



sabot diametre interieur haut 20 mm  
hauteur 26 mm

**13 P**



sabot diametre interieur haut 27 mm  
hauteur 20 mm

**13 V**



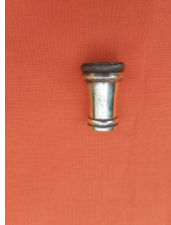
sabot rond perlé  
meme dimension que sabot ref 13  
laiton poli  
sur commande

**13 W**



hauteur 45 mm  
diametre 18 mm  
sur commande

**13 X**



hauteur 35 mm  
diametre interieur haut 18 mm

**14 A**



hauteur 55 mm  
diametre interieur 30 mm  
sur commande

**14 C**



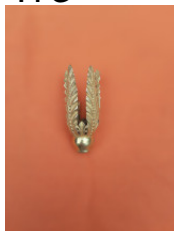
hauteur 55 mm  
diametre interieur 32 mm  
sur commande

**14 F**



hauteur 47 mm  
diametre interieur 23 mm  
sur commande

**14 G**



hauteur 67 mm  
diametre interieur 24 mm  
sur commande

**14 H**



hauteur 60 mm  
diametre interieur 22 mm

# Serrure

## Autre

**5204 bis**



meme entraxe que ref 5204  
serrure pour tiroir en laiton  
tarif nous consulter

**5206**



serrure a entailler fer vieilli  
plaque (125 x 85 ) axe de 50 a 95 mm  
tout les 5 mm

**5211**



serrure ronde pour abattant  
axe a 22 mm

**Tablier**

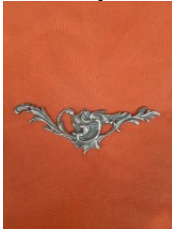
**Louis XV**

**602 B**



220 mm x 70 mm

**602 B pm**



130 mm x 37 mm  
sur commande

**604 B**



140 mm x 50 mm

**605 B**



95 mm x 25 mm

**606 B**



205 mm x 65 mm

**607 B**



250 mm x 70 mm

**608 B**



160 mm x 50 mm

**610 B**



255 mm x 95 mm

**611 B**



310 mm x 100 mm

**612 B**



235 mm x 85 mm

**613 B**



270 mm x 105 mm

**614 B**



160 mm x 65 mm

**615 B**



135 mm x 43 mm

**616 B**



270 mm x 87 mm

**617 B**



265 mm x 85 mm

**618 B**



200 mm x 90 mm

**619 B**



385 mm x 120 mm

**620**



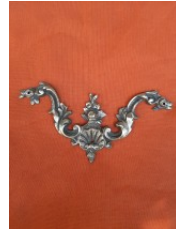
220 x 125

**621 B**



tablier louis XIV  
305 mm x 85 mm  
sur commande

**622 B**



150 mm x 80 mm  
sur commande

**623 B**



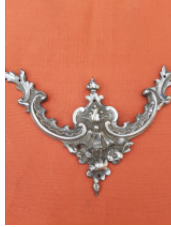
210 mm x 80 mm  
sur commande

**624 B**



505 mm x 100 mm  
sur commande

**625 B**



180 mm x 130 mm

**625 C**



260 mm x 110 mm  
sur commande

**625 D**



300 mm x 90 mm

**625 E**



290 mm x 120 mm  
sur commande

**625 F**



tablier pour commode tombeau  
370 x 100 mm  
sur commande

**Louis XVI**

**631 B**



220 mm x 85 mm

**632 B**



185 mm x 60 mm

**633 B**



405 mm x 125 mm  
sur commande

**634 B**



200 mm x 55 mm

**635 B**



205 mm x 100 mm

**636 B**



240 mm x 40 mm  
sur commande

**637 B**



165 mm x 80 mm

**638 B**



290 mm x 75 mm  
sur commande

**639 B**



235 mm x 85 mm  
sur commande

**640 B**



300 mm x 115 mm  
sur commande

**641 B**



160 mm x 52 mm

## Vis et Clous